

THE

BEAR



THE MAPLE BEAR SCHOOLS' MAGAZINE #15



P. 18

MAPLE BEAR:
O LUGAR DA EXCELÊNCIA

MAPLE BEAR:
THE PLACE OF EXCELLENCE

P. 30

COMO TRABALHAR A ALFABETIZAÇÃO
HOW TO WORK ON LITERACY

P. 70

PROGRAMA DE HIGH SCHOOL DA MAPLE BEAR SEMPRE
ALINHADO À ALTA PERFORMANCE

THE MAPLE BEAR HIGH SCHOOL PROGRAM GOES HAND
IN HAND WITH HIGH ACHIEVEMENTS

Maple Bear
São Paulo -
Alphaville

WELCOME TO THE MAPLE BEAR AGE

BEM-VINDOS À ERA MAPLE BEAR



TRY ME

Salas completas

Os ambientes das escolas Maple Bear são lugares de aprendizagem equipados para auxiliar alunos em todas as fases de sua vida escolar

Na Maple Bear, as salas de aula são ambientes de imersão bilingue e aprendizagem. A estrutura favorece a colaboração, a investigação e o convívio. Além de ser acolhedor, seguro e atraente, os ambientes das salas de aula das escolas Maple Bear têm recursos para auxiliar professores e alunos de todas as idades a estabelecerem vínculos, melhorar a interação entre si, promover escolhas e evoluir em suas jornadas.

São espaços amplos e estimulantes, todos organizados com muitos materiais manipulativos. Na Maple Bear as salas de aula são elevadas a outro patamar para potencializar a

absorção do conteúdo e a imersão na língua inglesa. Tudo o que existe na sala foi projetado para reforçar a busca e a construção do conhecimento, compreendendo os interesses dos alunos e propiciando um ambiente adequado, que permite experimentação e exploração. Equipamentos, jogos, livros e móveis estão estrategicamente dispostos para que o aluno tenha as melhores ferramentas de aprendizagem e avance progressivamente na conquista da autonomia.

Parte dessa estrutura, os Learning Centres oferecem espaços para atividades nas quais os alunos consolidam o que aprenderam, além de realizarem novas descobertas. O professor possui o papel de colaborador, observador e guia do processo de aprendizagem dos alunos. Tudo com base no *hands-on*, porque é na prática que o verdadeiro aprendizado acontece. Existem áreas temáticas para atividades de ciências, matemática, dramatização e jogos, por exemplo. Os estudantes podem trabalhar em grupo ou de forma individual. Com essa experimentação, e também brincando, os alunos são capazes de se desenvolver em várias áreas: emocional, física, intelectual, cognitiva e social.

Vale destacar itens de apoio, como o Word Wall, um mural que contempla palavras mais recentes e frequentes na rotina de cada série. Construída em conjunto por professor e alunos como uma estratégia para a consulta de escrita correta das palavras, essa ferramenta é utilizada desde o Early Childhood até os anos finais do Middle Years. Isso é importante para os estudantes ampliarem seu vocabulário para uma escrita autônoma.

Com desenvolvimento de raciocínio lógico e espírito crítico, os alunos são capacitados desde os primeiros anos, com experiências interativas. Posteriormente, evoluem nos processos investigativos. Isso possibilita que amadureçam a cada período para se tornarem jovens cidadãos e adultos bem-sucedidos. 🗣️

COMPLETE CLASSROOMS

Classrooms at Maple Bear schools have learning environments fully equipped to underpin students' development in all stages of their school life.

Classrooms at Maple Bear are the perfect environment for learning and bilingual immersion. Their structure favours collaboration, investigation and enjoyment.

In addition to being welcoming, safe and attractive, the classroom environment at Maple Bear schools has resources to help teachers and students of all ages to establish bonds, to improve interpersonal interaction, and to promote choice-making opportunities - all with the goal of assisting the students in their life journey.

Rooms are large and stimulating and equipped with many manipulative materials. They are intended to captivate attention and promote English immersion. Everything has been designed to reinforce the pursuit of knowledge, taking into consideration the student's interests and providing the appropriate environment to allow experimentation and exploration. Equipment, games, books and furniture are strategically arranged so that the students have the best learning tools and can progressively advance in their journey to autonomy.

Our schools are also equipped with Learning Centres, spaces designed for experiential activities - where students consolidate what they have learned and where they can make new discoveries. There, the teacher has the role of collaborator, observer and guide, while the student is at the heart of the learning process. Everything is "hands-on" because it is in practice that real learning happens. There are themed areas for science, math, role-play and games activities, for example. Students can work in groups or individually. Encouraging experimentation, our school promotes the emotional, physical, intellectual, cognitive and social development of our students.

Maple Bear classrooms also have unique support items, such as the Word Wall: a mural that includes the most recent and frequent words used in the daily routine of each grade. The mural, produced by the teacher and students together, is a strategic and fun way for the kids to spell-check their words. This tool is used from Early Childhood to Middle Years and it is a wonderful resource to help students to expand their vocabulary while helping them to become autonomous writers.

By encouraging logical reasoning and a critical-thinking mindset, our schools prepare the earliest years students with interactive experiences. As they grow, they progress into using investigation skills to help solve problems. Taking each stage of development into consideration, we support our students to fully grow and evolve so they become young responsible citizens and successful adults.



2.
Complete classrooms

- 6.** MESSAGES FROM MAPLE BEAR DIRECTORS
- 16.** BILINGUAL AND MULTICULTURAL
- 18.** A PLACE OF EXCELLENCE
- 20.** THE HISTORY OF MAPLE BEAR
- 24.** INTERVIEW: RODNEY BRIGGS
- 26.** MAP: AROUND THE WORLD
- 28.** THE BILINGUAL ADVANTAGE
- 30.** HOW MAPLE BEAR APPROACHES LITERACY



14.
Canadian flag

46.
Terry Fox Run

MATH

64.
Take care of money



58.
Continuous Learning



- 34.** A LOOK AT BILINGUALISM
- 40.** MAPLE BEAR ECOSYSTEM
- 42.** ROBUST TRAINING PROGRAMS
- 44.** QUALITY ASSURANCE
- 50.** ROBOTICS AND MATH TOURNAMENTS
- 54.** SUMMER CAMP
- 56.** MAPLE BEAR STUDY CANADA FAIR
- 58.** CONTINUOUS LEARNING
- 70.** WELCOME TO THE NEW AGE
- 72.** OUR SCHOOLS

THE BEAR

WWW.MAPLEBEAR.COM.BR

A PUBLICATION OF MAPLE CANADÁ
ADVERTISING PUBLICIDADE LTDA

EDITORA
BRUNA EMANUELA

EQUIPE DE PRODUÇÃO
PIA KAR
ANDERSON SUNAKOZAWA
RAFAEL MANGINI
MICHELLE TICE
RODRIGO BARBELLI
JULIANA VIEIRA
MARIANA TERRENAS
ROMINA MENDEZ

PARTICIPARAM DESTA EDIÇÃO
HARRY BELL
RODNEY BRIGGS
THAMILA ZAHER
ARNO KRUG
ANDRÉ QUINTELA
DENISE MAISONNEUVE
PHYLLIS HILDEBRANDT

CUSTOM EDITORA
PUBLISHER
ANDRÉ CHERON

EDITOR
MARIO CICCONE

REVISÃO
PAULO BRITO

DIREÇÃO DE ARTE E DESIGN GRÁFICO
DANIEL DAS NEVES

COLABORADORES
ADRIANA ALBAHARI, DENISE
BOBADILHA, RAPHAEL ALVES,
RICARDO PRADO

DEPARTAMENTO FINANCEIRO
ALESSANDRO CERON

CUSTOM EDITORA LTDA.
AV. NOVE DE JULHO, 5.593, 9º ANDAR
JARDIM PAULISTA, SÃO PAULO (SP)
CEP 01407-200
TEL. 11 3708 9702



Thamila Zaher
Presidente do Conselho da
Maple Bear Global Schools

Mensagem de Thamila Zaher

Com mais de 550 escolas em 38 países, somos hoje a maior rede global de ensino bilíngue. Isso não ocorre por acaso. A Maple Bear, desde sua fundação, tem no centro de cada decisão o compromisso de oferecer um ensino de altíssima qualidade, absolutamente conectado às necessidades dos alunos, alinhado às expectativas da sociedade e do mercado e fundamentado nas práticas que classificaram o modelo canadense entre os mais bem-sucedidos do planeta.

Em nossas escolas, proporcionamos o conhecimento e as habilidades de que nossos alunos necessitarão para serem bem-sucedidos em todas as esferas e como membros da sociedade. E vamos além: preparamos cada estudante para se tornar líder de sua própria trajetória, para fazer escolhas conectadas ao seu projeto de vida e para conquistar seus objetivos — sejam eles quais forem — em seus países de origem ou onde quer que escolham viver.

Assim como nossa liderança, o início de minha gestão como presidente do Conselho da Maple Bear Global Schools é parte de

um plano de longo prazo, desenhado para garantir que continuaremos à frente do mercado e de acordo com as expectativas de famílias e alunos.

Ao mesmo tempo que reforçamos nosso compromisso com o propósito, os valores e a visão que nos trouxeram à posição que agora ocupamos, avançamos no incansável trabalho de evolução contínua de nosso programa, nossos processos, nossas ferramentas e nossas plataformas, visando construir uma comunidade global cada vez mais forte e conectada e, acima de tudo, de forma sempre alinhada à metodologia e aos princípios que norteiam nossa visão acadêmica.

Ter você e sua família caminhando conosco no projeto de transformar o mundo por meio da educação é motivo de grande alegria e orgulho.

Parabéns e muito obrigada por escolherem a Maple Bear! 🇨🇦



THAMILA ZAHER

Message from the Board Chair of Maple Bear Global Schools

Today, with more than 550 schools in 38 countries, we are the largest international education brand in the world.

But this growth did not happen overnight. Since its foundation, Maple Bear has committed to that ensuring high-quality teaching is at the heart of every decision we make. We genuinely connect to the needs of families and students, align with the expectations of society and the market, and base our practices on the Canadian model, which is ranked as one of the best in the world.

In our schools, we provide the knowledge and skills that our students will need to be successful academically, professionally, and as members of society. Furthermore, we prepare each student to take charge of their own journey, to make choices aligned with their passions, and to achieve their life-long goals - whatever they may be - in their home countries or wherever they choose to live.

I begin my new role as Board Chair of Maple Bear Global Schools as part of a long-term plan designed to ensure that we will continue to lead the market and be in line with the expectations of families and students.

While we reinforce our commitment to the purpose, values, and vision that have brought us here, we move forward with the continuous evolution of our programs, processes, tools, and platforms. We aim to build an increasingly strong and connected global community. And above all, a community that is always aligned with the methodology and principles that guide our academic work.

Having you and your family walk with us down the path of transforming the world through education fills us with pride.

Thank you for choosing Maple Bear!



Mensagem de Rodney Briggs



Rodney Briggs,
Maple Bear Global Schools
Board Member and Founder

William Blake, famoso poeta inglês, disse certa vez: “Aquilo que hoje está comprovado não foi, outrora, mais do que imaginado”.

Desde nossos primeiros dias, quando imaginávamos o conceito da Maple Bear, passando pelos dias de plantio das nossas raízes – com as primeiras escolas na Índia (2005), na Coreia (2006) e no Brasil (2006) –, até hoje a marca global Maple Bear tem se tornado modelo de sucesso aprovado por pais de todo o mundo, que confiam a nós seus bens mais valiosos: seus filhos.

Com uma história de quase 20 anos, não posso deixar de refletir sobre meus dias como fundador da Maple Bear Global Schools e de me orgulhar. O conceito de educação bilíngue internacional da Maple Bear ganhou vida tão rapidamente! Hoje são mais de 550 escolas Maple Bear oferecendo o melhor da educação canadense, para um futuro global, para mais de 55 mil alunos, em 38 países. É certamente uma história notável de crescimento e um grande diferencial da Maple Bear. Ela nos mostra que o sistema Maple Bear pode funcionar em qualquer país, e dentro de qualquer cultura. Temos valores universais e nossos profissionais comprometidos fazem a Maple Bear ganhar vida todos os dias, em todas as nossas salas de aula, ao redor de todo o mundo.

Nosso modelo único continua sendo altamente procurado, já que nosso currículo é focado em preparar alunos para serem cidadãos globais em ambientes de constantes mudanças. Nunca antes houve tanta necessidade de nossos futuros líderes serem capazes de colaborar em questões como a mudança climática e de atuar em um mundo cada vez mais interconectado, onde decisões locais e regionais podem ter impactos globais nas sociedades, nas economias e nas políticas mundiais.

A metodologia Maple Bear desenvolve a curiosidade, a imaginação, a experimentação e estimula descobertas, despertando uma verdadeira paixão pelo aprendizado ao longo da vida. Ela equipa nossos alunos com o conhecimento e as habilidades para tomarem decisões sensatas como futuros eleitores e líderes mundiais.

Obrigado pela confiança. 🙏



RODNEY BRIGGS

Message from the Founder and Board Member of Maple Bear Global Schools

William Blake, the famous English poet once said, “What is now proved was once only imagined.”

From our initial days of imagining the Maple Bear Canadian School concept to planting roots with our first schools in India (2005), Korea (2006) and Brazil (2006) until now, the Maple Bear global brand has become a proven success model with parents around the world entrusting their most valuable asset to us: their children.

With a history of close to 20 years, I can't help but reflect on my time as the Founder of Maple Bear Global Schools and be proud. The Maple Bear international, bilingual education concept came to life so quickly.

Today there are more than 550 Maple Bear schools offering the best of Canadian education for a global future to 55,000+ students in 38 countries. This is a remarkable story of global growth, and this is a huge differentiator for Maple Bear. It shows that the Maple Bear system can work in any country and with any culture. We have universal values; our passionate people make Maple Bear come to life every day in every classroom around the world.

Our unique model is in high demand because our curriculum is focused on preparing our students to be global citizens in an environment that is constantly changing. Never before has there been a greater need for our future leaders to be able to collaborate on issues such as climate change and to operate in an increasingly interconnected world where local and regional decisions can have global impacts on world economies, policies, and societies,

The Maple Bear methodology develops curiosity, imagination, experimentation and discovery, sparking a true passion for lifelong learning. It equips our students with the knowledge and skills to make sound decisions, as future voters and world leaders.

Thank you for your trust in us.



Uma história de sucesso

Pais, alunos, educadores e empresários estão escolhendo a Maple Bear para um futuro global



Arno Krug,
CEO da Maple Bear Global Schools

Bem-vindos à 15ª edição revista THE BEAR! Brasil

Aqueles que acompanharam a Maple Bear nos últimos tempos já devem conhecer a bela história do nosso crescimento nos quatro anos anteriores – e do nosso considerável sucesso durante a pandemia.

Desde 2019 aumentamos em 75% o número de países que oferecem o modelo de educação canadense, mundialmente reconhecido, da Maple Bear. Já estamos presentes em 38 nações, atuando em todos os cantos do globo. Esse crescimento torna a Maple Bear a maior marca de educação internacional bilíngue do mundo, oferecendo Educação Infantil, Ensinos Fundamental e Médio para mais crianças do que qualquer outra marca.

As escolas Maple Bear adotam os mais elevados padrões de qualidade, o que assegura que elas sejam locais altamente atrativos para famílias em qualquer país. Da mesma forma, educadores e empreendedores em todo o mundo estão querendo atender a uma demanda crescente por educação de qualidade, investindo na Maple Bear. Tudo isso devido a sua metodologia canadense de excelência e à reputação internacional da educação canadense bilíngue. A Maple Bear provou ser um investimento sólido, fornecendo um modelo de negócios resiliente e que agora tem presença de marca em quase todos os continentes do mundo.

Inauguramos diversas novas escolas em países onde a Maple Bear já atua e, nos últimos meses, mais alunos puderam estrear os corredores novinhos das nossas escolas nas seguintes localidades:

- 🌟 Tirana, Albânia 🌟 Luanda, Angola
- 🌟 Astana, Cazaquistão

Também, recentemente, assinamos parcerias nos seguintes países:

- 🌟 Canadá
- 🌟 Gana
- 🌟 Grécia
- 🌟 Iraque
- 🌟 Polônia
- 🌟 Uzbequistão

Ao saber que fornecer uma educação canadense de excelência está no âmago do que fazemos, o ensino da Maple Bear permite que nossos alunos se tornem líderes confiantes e socialmente conscientes, que são muito necessários para um futuro próspero e esperançoso.

É um momento fascinante para fazer parte da família Maple Bear. 🐻



ARNO KRUG

Message from the CEO of Maple Bear Global Schools

Parents, students, educators and entrepreneurs are choosing Maple Bear for a better global future.

Welcome to the 15th edition of the The Bear Magazine in Brazil!

For those of you who have been following Maple Bear for the past few years, you will already be familiar with our great story of growth over the last four years and our remarkable success during the pandemic.

Since 2019, the number of countries committed to offering Maple Bear's world-renowned Canadian education model to their students has increased by 75%. Maple Bear is now present in 38 different countries, covering all corners of our globe. This growth makes Maple Bear the largest bilingual international education brand in the world, offering early childhood and K – 12 education to more children around the globe than any other brand.

Parents are inspired to entrust Maple Bear with their most valuable asset possession: their children. Globally, parents are enrolling their children in Maple Bear schools because Maple Bear provides a safe space where their children will learn the skills to meet the needs of the 21st century, and where they are part of a global community of more than 550 schools with over 55,000 students enrolled worldwide. We know our schools adhere to our high standards for quality assurance which makes our brand a highly desirable place for families, regardless of country.

Equally, educators and entrepreneurs around the world are choosing to meet a growing demand for quality education by investing in a Maple Bear school for its world-class Canadian methodology and because of the international reputation of Canadian bilingual education. Maple Bear has proved itself to be a solid investment, providing a resilient business model that now has a brand presence on almost every continent of the world.

We have added many new schools in our existing countries, and in recent months, new students entered shiny brand-new hallways of our Maple Bear schools in the following countries:

- 🌟 Tirana, Albania 🌟 Luanda, Angola 🌟 Astana, Kazakhstan

And we will be starting new schools in the following new countries:

- 🌟 Canada 🌟 Ghana 🌟 Greece 🌟 Iraq 🌟 Poland 🌟 Uzbekistan

Knowing that providing an excellent Canadian education is at the heart of what we do, a Maple Bear education allows our students to become the confident and socially conscious leaders needed for a prosperous and hopeful global future.

It is an exciting time to be part of the Maple Bear global family.



Mensagem de André Quintela



André Quintela
CEO da Maple Bear América Latina



A revista *The Bear* chega à sua 15ª edição com tiragem recorde de 191.000 exemplares. Um volume que supera muitos veículos de grande alcance e de elevada reputação nos países em que atuamos.

No total, são mais de meio milhão de pessoas – tanto membros da enorme comunidade Maple Bear quanto apaixonados por educação das mais diversas origens, culturas, idades e países – que terão acesso a um pouco de tudo aquilo a que nossos diretores, líderes acadêmicos, professores e colaboradores dedicam toda a sua paixão.

E quando dizemos “um pouco”, não se trata de exagero: mesmo considerando essas 76 páginas de rico conteúdo, estamos realmente apenas arranhando a superfície de tudo o que esse time excepcional faz para garantir que cada aluno, nas mais de 200 escolas Maple Bear no Brasil, tenha acesso a esse modelo de ensino tão especial.

Ao lado de uma abordagem pioneira no bilinguismo, a Maple Bear oferece, em um ambiente físico, social e intelectualmente seguro, preparo para a vida, desenvolvendo nos alunos as habilidades socioemocionais e conhecimentos de que necessitarão para serem bem-sucedidos como es-

tudantes, profissionais e membros da sociedade, no Brasil e no exterior.

Nesta edição da revista *The Bear*, você verá como o Ensino Médio – cada vez mais presente nas escolas Maple Bear no Brasil – foi estruturado para garantir um excelente desempenho nos vestibulares e na jornada em busca de educação superior no exterior. Você aprenderá também um pouco mais sobre as iniciativas que, sempre alinhadas à nossa metodologia, irão melhorar ainda mais a experiência de nossas famílias e o processo de conquista de conhecimento de nossos alunos.

E muito mais.

Destacamos que grande parte dos novos alunos chegam as escolas Maple Bear a partir de recomendações de familiares. Somos imensamente gratos a vocês pela honra de nos escolherem como parceiros nessa jornada de formação de seus filhos.

Tenha uma excelente leitura! 📖

ANDRÉ QUINTELA

Message from the CEO of Maple Bear LATAM

The Bear magazine reaches its 15th issue with a record circulation of 191,000 copies. A volume that surpasses many wide-reaching, highly reputable outlets in the countries where we operate.

In total, more than half a million people - both members of the enormous Maple Bear community and education enthusiasts from many different backgrounds, cultures, ages, and countries - will have access to a little bit of everything our principals, academic leaders, teachers, and staff are passionate about.

And when we say "a little," we are not exaggerating: even considering these 76 pages of rich content, we are only scratching the surface of all that this exceptional team does to ensure that every student, at more than 200 Maple Bear schools in Brazil, has access to this very special model of education.

Alongside a pioneering approach to bilingualism, Maple Bear provides, in a physically, socially, and intellectually safe environment, preparation for life, developing in students the social-emotional skills and knowledge they will need to succeed as students, professionals, and members of society, in Brazil and abroad.

In this issue of *The Bear Magazine*, you will see how high school - increasingly present at Maple Bear schools in Brazil - is structured to ensure excellent performance on college entrance exams and success in the journey to higher education abroad. You will also learn how our initiatives, which are always aligned with our methodology, will further improve our families' experience and students' knowledge acquisition process.

And much more.

We always like to point out that most new students come to Maple Bear schools on the recommendation of family members. We are very grateful and honoured that you chose us as your partners in your children's educational journey.

Happy reading!



As cores do outono

A vibrante bandeira do Canadá representa a sua paisagem e a diversidade do seu povo

Estamos tão acostumados com a presença da bandeira do Canadá em eventos oficiais e esportivos que é difícil acreditar que ela tem menos de 60 anos. Pois foi apenas em 1965 que o símbolo passou a representar oficialmente o maior país das Américas.

A procura por um pavilhão do Canadá vem desde a virada do século XIX para o XX. Diante de grandes transformações sociais nas décadas 1950 e 1960, a bandeira branca e vermelha, com a folha de bordo no centro, veio fazer parte do centenário da Confederação, que viria a ser celebrado em 1967, quando também foi realizada a Exposição Mundial, em Montreal.

Um país tão multicultural precisava de um símbolo que trouxesse toda a diversidade do seu povo, além de caracterizar os seus valores. Mas isso não foi uma tarefa fácil. Em pelo menos duas oportunidades, em 1925 e em 1946, buscou-se alterar a bandeira nacional. Na época, foram apresentados conceitos e desenhos que foram arquivados pelo primeiro-ministro William Lyon Mackenzie King (1874-1950). Isto porque ele tinha receio de que essa escolha gerasse instabilidade política.



1965

É o ano da proclamação oficial do atual pavilhão canadense como símbolo nacional.

O país ainda levava a Union Jack em fundo vermelho e estava muito atrelado, portanto, à sua herança britânica. Porém, após a Segunda Guerra Mundial, os clamores da opinião pública aumentaram. Os canadenses queriam uma bandeira mais representativa.

Essa mudança finalmente aconteceu em 28 de janeiro de 1965, quando foi proclamada oficialmente. Apenas 18 dias depois ocorreu a sua primeira cerimônia pública, quando o antigo símbolo foi baixado para que fosse hasteada a nova bandeira nacional do Canadá, diante do Parlamento. "Que a terra sobre a qual esta nova bandeira tremula se mantenha unida em liberdade e justiça. Sempre sensível, tolerante e compassiva com todos", declarou o então primeiro-ministro Lester B. Pearson (1897-1972).

POR QUE A FOLHA DE BORDO?

Pode-se dizer que as suas cores vibrantes sempre formaram uma paisagem de outono muito característica de vastas áreas do país. Além disso, os povos indígenas vivem nessas regiões e valorizam muito a seiva dessa árvore para muitos cultivos. A partir dessa inspiração, o novo emblema é muito elegante e se tornou muito facilmente reconhecível. É um sinônimo de Canadá. 🍁

AUTUMN COLOURS

Canada's vibrant flag represents its landscape and the diversity of its people

1965 – is the year of the official proclamation of the current Canadian flag as a national symbol.

The Canadian flag is so familiar when we see it at official events and international sports competitions that it is hard to believe this symbol is less than 60 years old. In 1965 it became the official symbol of Canada, the largest country in the Americas. The demand for a Canadian flag dates back to the 19th and early 20th centuries. With the great social transformations during the 1950s and 1960s, the white and red flag, with the maple leaf in the centre, emerged as part of the preparations for the 100th anniversary of Confederation which took place in 1967, the year when the World Exhibition was also held in Montreal.

Such a multicultural country needed a symbol that would represent the diversity of its people and characterize Canada's values. This was not an easy task. On at least two occasions - in 1925 and 1946 - attempts were made to change the national flag. On these occasions, concepts and designs were presented to Prime Minister William Lyon Mackenzie King (1874-1950) but shelved, as he feared that this could lead to political instability.

So, up to 1965, the country was still using the Union Jack on a red background as its national flag which kept Canada very attached to its British heritage. After the Second World War, however, public opinion increased in favour of a new flag. Canadians wanted a more representative symbol.

The change finally took place on January 28, 1965, when the new flag was officially announced. Just 18 days later, its first public ceremony took place. The old symbol was lowered and the new National Flag of Canada was hoisted before the Parliament. "May the land over which this new flag flies remain united in freedom and justice. Ever sensitive, tolerant and compassionate towards all," declared then-Prime Minister Lester B. Pearson (1897-1972).

Why the maple leaf?

Its vibrant colours have always been characteristic of Canada's autumn landscape, found in vast areas of the country. Also, indigenous peoples who lived in these woodland regions highly valued the sap of the Maple tree for several uses.

With that inspiration, the current emblem is elegant and easily recognizable. It is synonymous with Canada itself.



Bilíngue e multicultural

Maple Bear tem ensino bilíngue por imersão a partir da experiência bem-sucedida do Canadá



O bilinguismo é um pilar da educação canadense desde 1969, quando o país adotou oficialmente os dois idiomas dos povos colonizadores, francês e inglês. Ao longo de cinco décadas o Canadá desenvolveu uma sólida experiência nessa modalidade de ensino em que duas línguas convivem diariamente em todos os espaços escolares, em situação de igual relevância.

O bilinguismo é um pilar do programa Maple Bear, adotado por escolas em 38 países. Nascida de uma iniciativa do Canadian Education Centre Network (CECN), uma organização sem fins lucrativos, para incentivar a vinda de estudantes estrangeiros para as universidades canadenses, a rede Maple Bear nasceu com DNA multicultural. Afinal, desde a abertura da primeira escola na Índia, em 2005, o projeto precisaria necessariamente incluir valores, cultura e características de cada país.

Para dar início à imersão bilíngue, até os 3 anos de idade a imersão é completa em inglês, isso possibilita que os alunos tenham contato e insumos, através da escuta e da oralidade, na língua estrangeira, enquanto o mesmo acontece na língua materna em casa. Já entre 4 e 5 anos de idade, etapas finais da Educação Infantil na Maple Bear (Junior Kindergarten e Senior Kindergarten) - dependendo da legislação do estado/cidade - o português passa a ser ministrado em 50% do tempo de instrução estipulado legalmente.

Essa imersão inicial serve para que aquelas crianças que não falam essa língua em casa, sejam aos poucos apresentadas ao idioma de forma lúdica e interativa. A partir do Ensino Fundamental, inglês e português conviverão, em uma porcentagem de 50% a 50%, ao longo dessa etapa, com os conteúdos sendo compartilhados nos dois idiomas. No Ensino Médio aproximadamente 60% das disciplinas são lecionadas em português

O ambiente propicia ao aluno o desenvolvimento progressivo dos dois idiomas, além de um sólido ganho cultural. Isso se torna importante na sua formação também como cidadão. 🌍

“ Escolhi a Maple Bear principalmente pela metodologia, que incentiva a criança a pensar, a resolver problemas, e estimula a criatividade e o conhecimento de mundo. ”

Beatriz M. Alvarenga Dias,

mãe de Maria Eduarda (Year 1) e Paulo Murilo (Year 3), da Maple Bear Londrina, PR

BILINGUAL AND MULTICULTURAL

Maple Bear offers bilingual teaching through immersion learning based on Canada's success.

Bilingualism has been a pillar of Canadian education since 1969 when the country officially adopted two languages - French and English. Over five decades, Canada has developed extensive expertise in this teaching method, in which the two languages coexist daily and are taught in some form in all schools across the nation.

Bilingualism is a cornerstone of the Maple Bear Program, adopted by our schools in 38 countries. Grown out of the work of the Canadian Education Centre Network (CECN) - a non-profit created to attract foreign students to study in Canada - Maple Bear was born with multicultural DNA. Since the opening of its first school in India, in 2005, Maple Bear brings the values, culture and characteristics of Canada into each school.

Understanding the Maple Bear bilingual program

Until the age of 3, students are completely immersed in the English language, 100% of the time. Depending on local regulations, Junior Kindergarten children (age 4) receive Portuguese instruction 25% of the time. At the age of 6, when they reach the final grade in Early Childhood Education, the use of both languages becomes evenly distributed throughout the day (50%-50%). This is so children who do not speak English at home can gradually be introduced to the new language in a playful and interactive way. In elementary school, students learn English and Portuguese, in a variable proportion between 40% and 60% of their classes. The curriculum is shared in both languages. In high school, around 60% of the activities or subjects are taught in Portuguese.

This bilingual learning environment stimulates the students to gradually develop both languages, while also providing them with a heightened sense of cultural understanding. Learning a second language is an important and beneficial opportunity for students to grow into open-minded, global citizens.

“ I've chosen Maple Bear for my kids mainly because of the methodology. It encourages the child to think, solve problems, be creative and broaden their worldview. ” *Beatriz M. Alvarenga Dias - mother of Maria Eduarda Y1 and Paulo Murilo Y3, from Maple Bear Londrina/PR*

Maple Bear
Taubaté

Maple Bear: O lugar da excelência

Rede de escolas traz a essência do ensino canadense, que tem um dos melhores sistemas de educação do mundo e está sempre entre os primeiros do ranking no PISA

As escolas Maple Bear recebem, a cada semestre, um time completo de experientes educadores canadenses. Nessa primeira etapa, 25 especialistas visitaram as escolas Maple Bear em todas as regiões do País. Até o fim do primeiro semestre, pelo menos 66 educadores do Canadá virão ao Brasil completando todo o ciclo de visitas presenciais.

A Maple Bear é uma parte do Canadá em cada país em que atua. Cada escola, cada sala de aula, cada laboratório transmite a essência do maior país da América do Norte: bilíngue e multicultural, promovendo respeito à diversidade.

O Canadá é um mundo de possibilidades. O sistema é descentralizado para que cada província e território tenha autonomia para seguir as próprias políticas educacionais. Porém, existem exigências comuns. Para começar, o estudo é obrigatório dos seis aos 18 anos de idade.

Outra característica geral do sistema canadense (e replicado nas escolas Maple Bear) é a ênfase na prática



O PISA não é apenas o indicador mais abrangente e confiável das capacidades dos alunos. É também uma ferramenta poderosa que os países e as economias podem usar para ajustar suas políticas educacionais.



Angel Gurría, *secretário-geral da OCDE*

e na resolução dos problemas. Por conta disso, os estudantes desenvolvem pensamento crítico e precisam trabalhar em projetos que justamente exijam a aplicação das habilidades práticas. Nas escolas, as turmas são menores, possibilitando assim maior aproveitamento das aulas e apoio dos professores.

A diversidade e a inclusão são fatores importantes também. O sistema educacional do país acolhe crianças, adolescentes e jovens das mais diversas origens. Isso vale para a questão cultural, linguística ou socioeconômica. Vale lembrar que a maior parte das províncias e territórios oferece programas bilíngues (inglês e francês), ou ainda programas de imersão em idiomas estrangeiros. Atuando em 38 países, a Maple Bear expande essa experiência e se adapta a cada cultura.

O resultado mais visível dessa política educacional está no ranking do PISA. Na avaliação de 2022, participaram cerca de 6.300 estudantes de 85 países. O Canadá é presença constante no topo do ranking e está sempre entre os primeiros do mundo. Entre as nações de língua inglesa, é o número 1. Já os resultados do PISA 2022 serão anunciados no final do ano de 2023.

Nesse contexto, as escolas Maple Bear têm o papel de exportar um dos melhores sistemas de ensino do mundo. Muito além de uma bandeira, a Maple Bear leva um jeito de ser e de pensar para construir a cidadania e uma visão global para o futuro da humanidade. 🌍

MAPLE BEAR: A PLACE OF EXCELLENCE

A network of schools brings to the world the essence of Canada's education. The country has one of the best education systems in the world and is always among the top-ranked countries in PISA assessment

Maple Bear is a piece of Canada in every country in which it has been established. Each school, each classroom and each laboratory conveys the essence of the largest country in North America: its bilingualism, its multiculturalism, and its respect for diversity.

Canada is a world of possibilities. The education system is decentralized. Each province or territory has the autonomy to follow its own policies. There are, however, common requirements, the primary one being that school attendance is mandatory between the ages of six and eighteen.

Another general requirement of the Canadian education system (which is replicated in Maple Bear schools) is the emphasis on practical learning and problem-solving. Students have the opportunity to develop critical thinking by working on projects designed for the application of a practical skill. In Maple Bear schools, class sizes are smaller than average, so students can make the most of their classes and can have greater support from their teachers.

Diversity and inclusion are important factors as well. Canada's education system welcomes children, teenagers and young people from the most diverse backgrounds - be it cultural, linguistic or socioeconomic. It is worth noting that most provinces and territories in Canada offer bilingual programs (in English and French), and even immersion programs in foreign languages. Maple Bear expands this experience in 38 countries and adapts it to each culture locally.

The most visible result confirming the excellence of this educational policy is seen in the PISA test. Around 6,300 students from 85 countries took part in PISA 2022. Canada is a consistent presence among the top-ranked countries. Among English-speaking nations, it is the first. PISA 2022 results will be available at the end of 2023.

Maple Bear schools have the role of exporting one of the best education systems in the world. Much more than a flag, Maple Bear shares a way of being and thinking that builds responsible citizens with a global vision for the future.

“PISA is not only the world's most comprehensive and reliable indicator of students' capabilities, it is also a powerful tool that countries and economies can use to fine-tune their education policies.” *Angel Gurría, Secretary General of the OECD*



A História da Maple Bear

Uma inspiração canadense levada a mais de 55 mil alunos em 38 países

O INÍCIO

Rodney Briggs era um jovem apaixonado por relações internacionais que, ao longo de 15 anos, construiu uma carreira internacional nos Serviços Diplomáticos Canadenses. De volta ao Canadá, ele teria uma ideia que mudaria a vida de milhares de pessoas em todo o mundo.

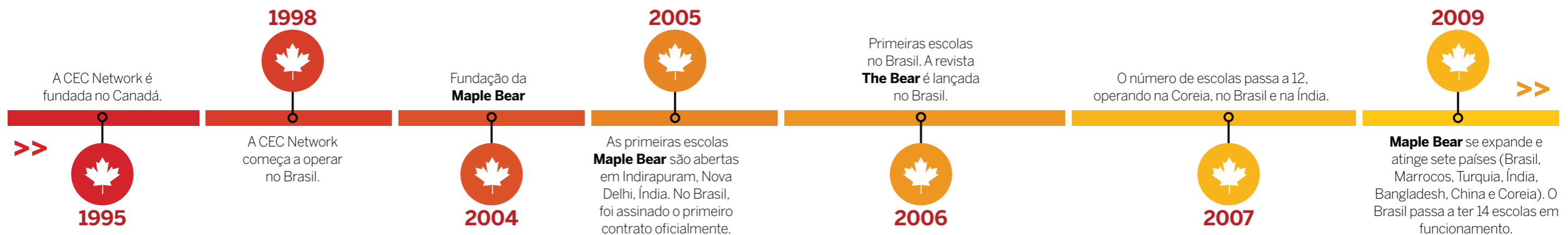
Em 1997, Rodney trabalhava no Canadian Education Centre Network (CECN), uma organização sem fins lucrativos parcialmente financiada pelo governo canadense, que possuía escritórios em todo o mundo e tinha como principal objetivo promover o Canadá como destino para estudan-

tes internacionais que estavam em busca de seus sonhos acadêmicos. Como presidente do CECN, Rodney construiu relacionamentos sólidos com líderes educacionais canadenses, entre eles Gerald Macleod (1943-2021), então diretor de Educação Internacional no Departamento de Educação Avançada, em Manitoba. Gerald possuía uma formação e uma experiência vasta em ensino por imersão.

Rodney, Gerald e outros representantes do CECN na Índia, na Coreia e no Brasil reconheceram que havia uma enorme demanda por educação canadense bilíngue de alta qualidade não

O VALOR DA JORNADA >>

PERCORRA A LINHA DO TEMPO DA HISTÓRIA DA MAPLE BEAR



THE VALUE OF THE JOURNEY - Get to know the Maple Bear Timeline 🍁 **1995** - CEC Network is founded in Canada 🍁 **1998** - CEC Network starts operating in Brazil 🍁 **2004** - Maple Bear is founded 🍁 **2005** - The first Maple Bear school opens in India (Indrapuram, New Delhi) and in Brazil. In Brazil, the first contract was officially signed. 🍁 **2006** - First schools established in

Brazil. "The Bear" magazine is launched in Brazil. 🍁 **2007** - The number of schools increases to 12, with operations in Korea, Brazil and India. 🍁 **2009** - Maple Bear expands, reaching seven countries (Brazil, Morocco, Türkiye, India, Bangladesh, China and Korea). In Brazil, there are now 14 schools in operation.



Maple Bear
Florianópolis
Estreito



“ A Maple Bear é a única instituição na esfera educacional que se conecta diretamente com o coração dos alunos. Queremos, de verdade, que eles sintam alegria enquanto aprendem. É esse o ingrediente secreto da Maple Bear. ”

Thamila Zaher,

Presidente do Conselho da Maple Bear Global Schools

ma de garantia de qualidade para assegurar os elevados padrões de educação da escola. Essa estrutura permitiu a estratégia de expansão global da marca, que começou com as primeiras escolas Maple Bear inauguradas na Índia (Indirapuram, em 2005), na Coreia (Songpa, em 2006) e no Brasil (Jundiá teve seu primeiro contrato assinado e Alphaville inaugurou em 2006).

O SUCESSO

O sucesso da Maple Bear não poderia ter acontecido sem a paixão, a dedicação e o comprometimento de tantas pessoas.

Ao envolver desde proprietários de escolas até professores e instrutores, a rede sempre teve um trabalho incansável e uma crença inabalável na missão de oferecer o melhor que a educação canadense tem para um futuro global. Isto faz da Maple Bear uma das principais marcas internacionais de educação do mundo. 🇨🇦

atendida para famílias de classe média em países emergentes. Em um determinado momento, o financiamento do governo ao CECN cessou e, assim, uma oportunidade excepcional se apresentou: levar a educação bilíngue canadense para o mundo. E desse modo começou a Maple Bear.

Gerald Macleod foi o responsável pelo desenvolvimento do currículo acadêmico e da metodologia da Maple Bear. Foi ele também quem estruturou o programa de treinamento de professores e o progra-

>> O VALOR DA JORNADA



O ciclo Middle Years (6º e 7º anos/ alunos de 11 e 12 anos) é inaugurado no Brasil.



A **Maple Bear** se expande para três novos países, atingindo um total de dez.



Líder em educação bilíngue, a **Maple Bear** no Brasil chega a 77 escolas e 15 mil alunos.



A **Maple Bear** atinge 21 países, com 136 escolas no Brasil. A primeira formatura dos alunos no High School aconteceu em 2020.



A presença internacional da **Maple Bear** aumenta para 38 países, com mais de 55 mil alunos.

🇨🇦 **2012** - The Middle Years cycle (6th and 7th years/students aged 11 and 12) is inaugurated in Brazil. 🇨🇦 **2014** - Maple Bear expands to another three countries - a total of 10 around the world. 🇨🇦 **2017** - Leader in bilingual education, Maple Bear Brazil, now has 77 schools and 15,000 students. 🇨🇦 **2020** - Now operating in 21 countries, and with 136 schools

THE HISTORY OF MAPLE BEAR

A Canadian inspiration delivered to more than 55k+ students in 38 countries around the world.

THE BEGINNING - Rodney Briggs was a young graduate with a passion for international relations. After a 15-year career overseas in the Canadian Diplomatic Services, he returned to Canada and was about to embark upon an idea that would change the lives of thousands around the world. In 1997, Rodney worked at the Canadian Education Centre Network (CECN), a not-for-profit organization that was partially funded by the Canadian government. With offices around the world, its main purpose was to promote Canada as a destination for international students to pursue their academic dreams.

While President of CECN, Rodney focussed on building relationships with Canadian education leaders. He connected with Gerald Macleod (1943-2021), who was the Director of International Education in the Department of Advanced Education in Manitoba, and who had extensive experience and credentials in immersion education.

Rodney, Gerald, and other CECN managers in India, Korea and Brazil recognized that there was a huge demand for high-quality, bilingual Canadian education from emerging middle-class parents. And when the government funding for CECN ceased, an exceptional opportunity presented itself: take Canadian bilingual education to the world.

This was the beginning of Maple Bear.

Gerald Macleod played an instrumental role in developing the Maple Bear academic curriculum and methodology. He spearheaded teacher training and quality assurance programs to ensure high education standards were maintained.

This structure allowed Maple Bear to focus on its international expansions, starting with the first original Maple Bear schools in India (Indirapuram 2005), Korea (Songpa 2006), and Brazil (Jundiá signed the first contract in 2005 and Alphaville opened in 2006).

THE SUCCESS - The success of Maple Bear could not have happened without the passion, dedication and commitment of so many people. From school owners to teachers and trainers, their tireless work and unwavering belief in the mission to deliver the best of Canadian education for a global future is truly what makes Maple Bear one of the top international education brands in the world.

“ Maple Bear is the only player in the education sphere that connects to the heart of our students. We really want them to experience joy when they learn. This is the Maple Bear secret sauce. ” Thamila Zaher, Board Chair of Maple Bear Global Schools

in Brazil. 🇨🇦 **2022** - Maple Bear's international presence expands to 38 countries, with over 55,000 students. First graduation of High School students with double certification (Brazilian and Canadian)



Entrevista com Rodney Briggs

Conheça a nossa história

O fundador da Maple Bear conta tudo sobre o surgimento da escola



DE ONDE SURTIU O CONCEITO DA MAPLE BEAR?

RODNEY BRIGGS - A ideia de desenvolver uma marca de escolas canadenses ao redor do mundo nasceu a partir de uma organização sem fins lucrativos conhecida como Canadian Education Centre Network (CECN). Essa instituição foi fundada com a participação do governo do Canadá e tinha como propósito promover o país como destino para estudantes internacionais.

Os representantes da CECN na Ásia e no Brasil notaram que havia uma demanda por escolas canadenses bilíngues de alta qualidade educacional. Muitos desses pais, quando jovens, estudaram fora de seus países, especialmente no Canadá.

Quando o governo canadense deixou de financiar a CECN, percebemos que exportar a educação canadense para o mundo era uma grande oportunidade de negócio. E assim nasceu a Maple Bear.



O QUE INSPIROU O NOME DA MARCA?

RB - Nada representa melhor o Canadá do que a "Maple". A folha da árvore de Maple [em português, conhecida como bordo canadense] está em nossa bandeira nacional e é um símbolo reconhecido internacionalmente. O Canadá é famoso também pelo xarope que é produzido a partir da seiva dessa árvore. Por sua vez, os ursos são outro símbolo do Canadá e estão fortemente associados ao imaginário das crianças.



QUAL FOI SEU APRENDIZADO MAIS IMPORTANTE?

RB - O tempo, o esforço e o trabalho em equipe empregados para iniciar a Maple Bear me remetem a uma época fascinante. A experiência de construir a Maple Bear é um verdadeiro exemplo do que significa ser um eterno aluno, de estar sempre aprendendo. É sempre possível aprender, adaptar-se e crescer a partir das nossas experiências.



A experiência de construir a Maple Bear é um verdadeiro exemplo do que significa ser um eterno aluno.



INTERVIEW WITH RODNEY BRIGGS, LEARN ABOUT OUR HISTORY. MAPLE BEAR'S FOUNDER TELLS ALL ABOUT HOW THE SCHOOL CAME TO BE

WHERE DID THE CONCEPT FOR MAPLE BEAR ORIGINATE FROM?

The idea to develop a brand of Canadian schools around the world grew out of a not-for-profit organization, known as the Canadian Education Centre Network (CECN). It was partially funded by the government of Canada and its purpose was to promote and market Canada as a destination for international students.

CECN managers in Asia and Brazil recognized there was a domestic demand for high-quality, bilingual Canadian education from emerging middle-class parents, many of whom had studied outside of their own countries, and in Canada in particular.

When the government funding for CECN ceased, we realized there was a business opportunity to export Canadian education to the world. This was the beginning of Maple Bear.

WHAT INSPIRED THE BRAND NAME?

Nothing says Canada like 'MAPLE'. The maple leaf is on our national flag and it is an internationally recognizable symbol. Canada is also famous for the syrup that the maple tree produces.

Bears are another symbol of Canada and they have a strong relatable association with young children, for example through teddy bears or Winnie the Pooh.

We felt Maple Bear is a genuine name that expresses our Canadian heritage and is a natural fit with our parent audience.

WHAT WAS YOUR MOST SIGNIFICANT LEARNING?

The experience of building Maple Bear was a fascinating time. I learned firsthand what it means to be a lifelong learner because I had to acquire new skills and adapt to changing information. I also have a deep respect for the meaningful connections and relationships I built that became the foundation of Maple Bear's success.



DO CANADÁ PARA O MUNDO: MAPLE BEAR



* Countries coming soon



O idioma como um ativo

A vantagem bilíngue

Na Maple Bear, tratamos o idioma como um ativo. E por quê? Porque o inglês aumenta nossa capacidade de comunicação e ajuda a formar nossa identidade social. Isso é extremamente importante em nosso atual mundo globalizado e conectado, no qual o inglês é o principal modo de comunicação.

Uma educação bilíngue oferece um recurso essencial para alcançar oportunidades ao longo da nossa vida.

O INGLÊS EXPANDE NOSSA VISÃO DE MUNDO

As escolas Maple Bear oferecem ambientes onde os alunos continuamente desenvolvem o conhecimento da língua inglesa para alcançar objetivos pessoais, sociais, acadêmicos e de carreira. Como ferramenta de comunicação e expressão, a linguagem possibilita a

empatia e proporciona a ampliação da nossa compreensão de mundo. Um segundo idioma aumenta nossa sensibilidade cultural – algo que entendemos hoje como fundamental em nosso mundo interconectado. Nessa linha, o bilinguismo é um valioso recurso para a comunicação e para a compreensão de pessoas de origens diversas.

A VANTAGEM BILÍNGUE

Dominar um segundo idioma pode ser decisivo no ambiente profissional e corporativo. Ser bilíngue dá aos nossos alunos uma vantagem no mercado de trabalho. Também os ajuda a se destacarem ao concorrerem por vagas em universidades ou faculdades. Seja qual for a área de profissão ou de estudo, a habilidade de falar inglês é uma vantagem estratégica.

O IDIOMA SE ESTENDE PARA ALÉM DAS FRONTEIRAS

A tecnologia vem diminuindo distâncias e aumentando a mobilidade global. Junto com o avanço tecnológico, a língua inglesa serve

como um tradutor de mundos, oferecendo assim o meio para uma conexão global em um nível inédito no passado.

Esse aprendizado também permite que nossos alunos desempenhem um papel ativo em várias comunidades de aprendizagem, seja dentro ou fora da sala de aula. À medida que os alunos falam, escrevem e representam, eles também ouvem, leem e veem as ideias e as experiências dos outros. O aluno tem à sua disposição um ativo que expande horizontes.

BILINGUISMO COMO CIDADANIA GLOBAL

Ser bilíngue dá ao indivíduo o sentimento de ser um cidadão do mundo. Um dos aspectos mais gratificantes da experiência humana é a nossa capacidade de nos conectarmos uns com os outros. O inglês é o recurso que nos permite estabelecer essas conexões. A experiência de desenvolver inglês por meio de imersão na Maple Bear oferece aos alunos uma identidade social única e é um valioso ativo eterno. Ser bilíngue é uma vantagem! 🗣️

LANGUAGE AS A RESOURCE THE BILINGUAL ADVANTAGE

At Maple Bear, we treat language as a resource. Why? Because it enhances communication with others and helps form social identity. This is especially important in our current globalized and connected world, where English is the primary language of communication. A bilingual education places language as a top essential skill that can leverage opportunities throughout life.

Language Expands Worldviews

Maple Bear Schools provide environments where students continue to develop language foundations to achieve personal, social, academic and career goals. As a tool for communication and expression, language enables empathy and supports expanding worldviews. A second language raises cultural sensitivity, which is imperative in our interconnected world. In this way, bilingualism is a resource to truly communicate and understand other people who come from different backgrounds.

The Bilingual Advantage

Knowing just one language is no longer an advantage for career advancement. Being bilingual gives our students an edge in the job market. It also helps our students stand out when competing for placement at universities or colleges. Whatever area of profession or study, the ability to speak the English language is a strategic advantage.

Language Extends Beyond Local Boundaries

Technology has been reducing distances and enhances mobility. Language can serve as a translator of worlds, offering the opportunity to connect on a level unheard of in the past. Language also enables students to play an active role in various communities of learners inside and beyond the classroom. As students speak, write, and represent, they also listen to, read, and view the ideas and experiences of others.

Language as a resource expands horizons.

Bilingualism As Global Citizenship

Being bilingual gives a sense of being a citizen of the world. One of the most rewarding aspects of the human experience is our ability to connect with others. Language as a resource helps us to make these connections. The experience of learning English through immersion at Maple Bear provides students with a unique social identity and it is an everlasting resource. Being bilingual is an advantage!



Como trabalhamos a alfabetização

A Maple Bear esclarece questionamentos dos pais sobre a absorção de dois idiomas logo no início da vida escolar

Aprender dois idiomas na primeira infância pode causar dúvidas nos pais, por mais que se saiba dos benefícios dessa aquisição na mais tenra idade. Respondemos os questionamentos mais comuns entre as famílias.

COMO SE DESENVOLVERÁ O PROCESSO DE ALFABETIZAÇÃO? EM QUE LÍNGUA AS CRIANÇAS SERÃO ALFABETIZADAS?

As crianças aprendem a ler somente uma vez, preferencialmente na língua materna, que é para ela o idioma dominante. Mas essas habilidades, assim como as tentativas de registro de suas ideias são transpostas para a segunda língua, quase que concomitantemente. Ler não é simplesmente um ato de decodificar, mas dar significado ao que se lê. É certo que as crianças precisam associar certos mecanismos fônicos para melhorar seu desempenho na leitura e na escrita, porém as palavras só têm sentido em enunciados e textos que dão significados às situações. São os sujeitos em interações singulares que atribuem sentido à linguagem. Essas interações ocorrem também na segunda língua e os registros fazem parte desses intercâmbios sociais. É a partir desse contato que as crianças começam a elaborar hipóteses sobre a escrita. E esse processo é, antes de tudo, de natureza lógica, de como as crianças começam a compreender a forma pela qual a escrita alfabética, em cada idioma, representa a linguagem e o significado.

QUAIS EXPECTATIVAS DEVEMOS TER DAS CRIANÇAS DE EDUCAÇÃO INFANTIL NO PROCESSO DE APRENDIZADO BILÍNGUE DO PROGRAMA MAPLE BEAR?

Crianças aprendem uma língua por meio das interações sociais vivenciadas e constroem o seu sistema linguístico a partir da linguagem que ouvem do adulto e de outras crianças falantes. Elas aprenderão uma segunda língua usando-a. No início, irão memorizar algumas frases e palavras no segundo idioma. Algumas crianças começam a falar rapidamente, cometendo



erros como parte do processo de construção. Outras levam algum tempo antes de se expressarem na segunda língua. Por isso, durante esse processo, a Maple Bear respeita o tempo de cada criança.

COMO OS ALUNOS SÃO ALFABETIZADOS E APRENDEM NA MAPLE BEAR?

Muito mais do que a exposição de conteúdo, os estudantes aprendem a partir da conversação, da experimentação e da exploração intencionais. Aliás, também aprendem brincando. Por meio de jogos, ferramentas como *word wall*, letras móveis e interações, as crianças podem se desenvolver de várias formas: emocional, social, intelectual e fisicamente.

COMO SE DÁ O PROCESSO DE APRENDIZADO DE UMA SEGUNDA LÍNGUA?

Pesquisas indicam que há um desenvolvimento sequencial consistente nesse processo. Primeiramente, há um período no qual a criança continua a usar sua língua nativa nas situações em que a segunda língua é aplicada. A seguir, a maioria das crianças entram num período não verbal ou de "silêncio". Depois disso, as crianças começam a usar frases "telegráficas" e "frases feitas" no segundo idioma. Finalmente, as crianças começam a produzir frases mais completas na segunda língua.

Durante o período de "silêncio", elas estão trabalhando ativamente na compreensão e no

sentido do segundo idioma, observando e ouvindo com atenção a professora e outras crianças. Os professores das escolas Maple Bear, então, estabelecem rotinas que priorizam a escuta ativa e planejam atividades de construção e repetição para que a criança possa progressivamente ir se familiarizando com a segunda língua. Durante o período "silencioso", as crianças utilizam também linguagem não verbal, como gestos e mímicas, para se comunicarem. Gradualmente, elas começam um processo de "investigação" do idioma, repetindo os sons que ouvem à sua volta.

Da mesma forma como quando aprenderam a primeira língua, as crianças usam a linguagem "telegráfica" ao começarem a utilizar a segunda língua. Esses enunciados tendem a conter uma série de palavras que as crianças já aprenderam. Exemplos comuns de linguagem telegráfica incluem identificar os objetos da classe ou nomear e recitar as letras do alfabeto.

Maple Bear
Pacaembu

"Frases feitas" surgem depois que a criança memorizou frases inteiras. Frases feitas, ou "pré-formuladas", como também são chamadas, são muito úteis por permitirem às crianças interagir em situações de brincadeiras como falantes da segunda língua. Frases como *I want to play with you* ou *May I have a...* são exemplos de como as crianças compreendem e adquirem significados para se comunicarem.

Após o período de frases pré-formuladas, inicia-se uma linguagem mais elaborada, quando a criança começa a desenvolver um entendimento da sintaxe e da estrutura gramatical da língua (o que não significa que nesse estágio a criança conheça as regras de sintaxe ou a nomenclatura gramatical, mas sim que já estabelece um método para usá-las). Por meio da comparação e da ampliação ou do abandono das frases pré-formuladas, juntamente com o desenvolvimento e a aplicação das regras da sintaxe da língua, as crianças das escolas Maple Bear chegam a um controle na produção da nova língua. Elas iniciam, então, seus próprios usos e progridem a partir daí, ampliando o vocabulário e as estruturas gramaticais.

MAS UMA CRIANÇA PODE APRENDER UM SEGUNDO IDIOMA AINDA TÃO PEQUENA?

As crianças podem e até "devem". Até porque se trata da melhor fase de aprendizagem da segunda língua. Isso tem a ver com o próprio desenvolvimento do cérebro. O lado esquerdo é mais ativo no processo lógico, enquanto o direito está mais voltado para aspectos sociais e emocionais. Porém, esse desenvolvimento é gradual. Na primeira infância a criança tem mais facilidade de aquisição de idiomas justamente por conta da plasticidade do seu cérebro.

O ENSINO BILÍNGUE NÃO VAI SE PERDER AO LONGO DA VIDA?

Na Maple Bear, o trabalho com os dois idiomas é dividido nos primeiros anos. Nos anos seguintes, a carga horária da segunda língua é reduzida, mas isso não prejudica a aprendizagem. Mesmo assim os estudantes já adquiriram vocabulário e repertório para participar das aulas. Além disso, o ensino bilíngue não se limita à escola. Os alunos levam esse conhecimento para a vida. 📍

HOW MAPLE BEAR APPROACHES LITERACY

Maple Bear helps to clarify questions from parents about learning two different languages at once in the early years

Parents may be reluctant for their child to learn two languages in early childhood, even though the benefits to learn a second language at an early age are well known. Here, we answer some of the most common questions parents have:

How will the literacy process develop? In what language will children be literate?

Children learn to read only once, preferably in their mother tongue, which is, for them, the dominant language. But these new skills, as well as the attempts to share their ideas, are transferred to the second language almost concurrently.

Reading is not simply an act of decoding but actually is the act of giving meaning to what is read. It is true that children need to associate certain phonic mechanisms to improve their reading and writing performance, but words only make sense if the utterances and written texts offer meaning to situations. We know that what gives meaning to language are the unique interactions among social beings. And these interactions also occur in the second language. Registering new concepts is an intrinsic part of these social exchanges.

It is from this contact that children begin to elaborate hypotheses about writing; and this process is, above all, logical in nature. It is through this process that children begin to understand how alphabetic writing represents language and meaning in each language.

What expectations should one have from kindergarten children in the bilingual learning process of the Maple Bear program?

Children learn a language through social interactions and build their linguistic skills from the language they hear from adults and other speaking children. Hence, they learn a second language by using it. In the beginning, they will memorize some phrases and words in the second language. Some children start to talk soon - making mistakes as part of the process. Others, take some time before expressing themselves in the second language. Maple Bear respects each child's timeline, but once they are ready, they speak and make fewer mistakes. Parents should expect to start seeing the first signs of this language acquisition in a few months from the beginning of the learning process.

How are students literate and how do they learn at Maple Bear?

Much more than content exposure, students learn from intentional conversation, experimentation, and exploration. In fact, they also learn by playing. Through games and other resources, such as the word wall and mobile letters, children can develop in many ways: emotionally, socially, intellectually and physically.

What process takes place while acquiring a second language?

Research indicates that there is a consistent sequential development. First, in the beginning, there is a period when the child continues to express herself in her native language in situations where a second language is being used. Next, most children enter a nonverbal or "quiet" period. After that, the child begins to use "telegraphic speech" and "stock phrases" in the second language. Finally, children begin to produce more complete sentences in the second language. During the "quiet" period, children are actively working on understanding and making sense of the second language, carefully watching and listening to the teacher and to other children. This is why teachers at Maple Bear schools establish routines that prioritize active listening, plan building and repetition activities so that the child can progressively become familiar with the second language. During the "silent" period, children also use non-verbal language, such as gestures and mimes to communicate. Gradually, they begin a language "investigation" process, repeating the sounds they hear around them.

Just like when children are learning their first language, children use "telegraphic speech" when they begin to express themselves in the second language. These utterances tend to contain a series of words that the child has already learned. Common examples of telegraphic speech include identifying class objects or naming and reciting the letters of the alphabet. "Stock phrases" appear after the child has memorized entire sentences. These sentences, habitually used by the group, are very useful for allowing children to interact in play situations with second-language speakers. Phrases like "I want to play with you" or "May I have a..." are examples of how children understand and acquire meanings to communicate.



Entrevista: **DENISE MAISONNEUVE**, treinadora Maple Bear

Um olhar sobre o bilinguismo

“ Desenvolver línguas mantém o cérebro saudável e afiado, estimulando a habilidade de identificar e resolver problemas de forma criativa. ”



COMO UMA EDUCAÇÃO BILÍNGUE DESDE A PRIMEIRA INFÂNCIA ENRIQUECE O APRENDIZADO?

DM - Uma das maiores vantagens de aprender uma segunda língua desde bem pequeno é o fato de as crianças aprenderem idiomas de forma rápida e sem esforço. Crianças pequenas aprendem uma língua inconscientemente. E isso é excelente para que o processo aconteça sem inseguranças. O bilinguismo infantil também estimula o cérebro. Pesquisadores concordam que aprender dois ou mais idiomas na infância traz frutos visíveis para todos os empreendimentos acadêmicos do estudante. Ao matricular seus filhos bem novos em uma escola imersiva, você irá prepará-los para o sucesso.



QUAL A IMPORTÂNCIA DE SER ALFABETIZADO EM DUAS LÍNGUAS?

DENISE MAISONNEUV - Uma pessoa que é alfabetizada em dois ou mais idiomas colhe muitos benefícios. O maior deles é a vantagem no mercado de trabalho. Sabe-se que, cada vez mais, empresas internacionais procuram candidatos com proficiência em outras línguas. Dessa forma, várias portas se abrem aos alunos da Maple Bear. Além disso, vários estudos sugerem que aprender um idioma estrangeiro aprimora as funções cerebrais executivas. Desenvolver línguas mantém o cérebro saudável e afiado, estimulando a habilidade de identificar e resolver problemas de forma criativa.



NO CANADÁ, OS PAIS TAMBÉM TÊM DÚVIDAS QUANTO A ESCOLHER O ENSINO BILÍNGUE OU ISSO JÁ ESTÁ INCORPORADO NATURALMENTE NA VIDA DELES?

DM - No Canadá, a educação bilíngue é algo muito comum. Durante o ensino fundamental, os pais podem escolher mandar seus filhos para escolas de imersão, em inglês ou em francês. Novos habitantes se questionam se escolas bilíngues são a melhor opção para seus filhos, uma vez que originalmente não falam nem o francês e nem o inglês. É um desafio e tanto. Já esses pais valorizam seu idioma nativo e também querem que seus filhos possam mantê-lo.





NOS VÁRIOS PAÍSES ONDE A MAPLE BEAR ESTÁ PRESENTE, QUAL A PRINCIPAL DÚVIDA QUE SURGE QUANTO À ALFABETIZAÇÃO?

DM - Nas escolas Maple Bear, a questão mais comum em torno da alfabetização é como os pais podem ajudar seus filhos durante sua vida acadêmica. Nos grupos de educação infantil, os pais ficam ansiosos para saber quando seus filhos vão começar a falar inglês – e querem saber o que eles podem fazer em casa para ajudar as crianças a avançarem, especialmente quando os próprios pais só falam uma língua. Na educação fundamental, os pais mudam o foco de atenção para o desenvolvimento da leitura e da escrita, em ambos os idiomas. Conforme seus filhos avançam para o Ensino Médio, os pais percebem o quanto a proficiência no inglês é indispensável.



CONTE SOBRE A IMPORTÂNCIA DE MATERIAIS CULTURAIS E MULTIMÍDIAS PARA A ALFABETIZAÇÃO.

DM - É conhecido o fato de que recursos multimídias percorreram um longo caminho para se tornarem as poderosas ferramentas que hoje tanto enriquecem a experiência educacional. Materiais como livros, vídeos, podcasts, animações e gráficos colaboram para variar e enriquecer o processo de aprendizagem, levando a uma maior retenção do conhecimento ensinado. Fontes como os vídeos educacionais e outras mídias oferecem oportunidade para os estudantes se engajarem com o conteúdo, para confirmarem suas teorias, reconhecerem novos problemas, coletarem provas, proporem e avaliarem conclusões e raciocinarem de forma ética. 🗣️



A LOOK AT BILINGUALISM

Interview: Denise Maisonneuve, Maple Bear Trainer

« Learning a foreign language likely promotes executive functions. It keeps the brain healthy and sharp and stimulates the brain's ability to identify and solve problems creatively. »

What is the importance of being literate in two languages?

A person that is literate in two or more languages reaps many benefits. The major perk is indeed the employability advantage since more international companies are seeking candidates that are proficient in another language. This, therefore, opens many doors for our Maple Bear students. Various studies suggest that learning a foreign language likely promotes executive functions. It keeps the brain healthy and sharp and stimulates the brain's ability to identify and solve problems creatively.

How does early bilingual education enhance the student's learning?

One of the main advantages of learning a second language at an early age is the fact that children learn languages faster and effortlessly. They acquire a language unconsciously which is excellent for building up confidence. Childhood bilingualism stimulates the brain. Researchers agree that acquiring two or more languages in childhood will bear fruit throughout all academic endeavours. By enrolling your children in an immersion school at a very young age, you are setting them up for success!

Even in Canada, do parents have doubts about bilingual education? Or, is this already part of everyday life?

In Canada, bilingual education is part of everyday life. Parents have the choice of sending their child to immersion, English or French schools. Newcomers question whether or not bilingual schools are the best option for their children who speak neither English nor French. What a challenge seeing that they also value their native language and want their children to maintain it.

In various countries where Maple Bear is present, what is the most frequent question about literacy?

At Maple Bear schools the common question about literacy centres around how parents can help their children throughout their academic journey. In the Early Childhood Education age groups, parents are eager to know when their child will start to speak English and what they can do at home to help them improve, especially if they are monolingual. At the elementary level, parents shift their focus on reading and writing development of their child in both languages. As high school approaches parents realize that proficiency is of utmost importance. Course content becomes increasingly dependent on language.

Talk about the importance of cultural/multimedia resources for literacy.

It is a well-known fact that cultural and multimedia resources have come a long way to provide a powerful new tool for enhancing the educational experience. Resources such as books, videos, podcasts, animation, graphics, etc, help to vary and enhance the learning process which leads to better knowledge retention. Educational videos and other media can provide more opportunities for students to engage with the content, check assumptions, recognize problems, gather evidence, draw and evaluate conclusions and reason ethically.



O ecossistema Maple Bear

Recursos e materiais criativos integrados a uma plataforma de aprendizagem intuitiva e com múltiplas funções criam um ambiente estimulante para crianças e adolescentes



Maple Bear Franca

O ecossistema Maple Bear contempla recursos físicos e digitais pensados para guiar a autonomia, a criatividade e a curiosidade de nossos alunos. Desenvolvidos por especialistas brasileiros e canadenses experientes em ensino bilíngue e legislação educacional, esses recursos atendem às exigências da Base Nacional Comum Curricular (BNCC) e da reforma do Ensino Médio.

O SLM+ (Student Learning Material) é um dos recursos que compõem esse ecossistema de soluções educacionais próprias e exclusivas da Maple Bear. Com propostas específicas para cada nível do desenvolvimento, os materiais de aprendizagem dos alunos acompanham as necessidades e as complexidades de cada faixa etária, contribuindo para a construção colaborativa de uma trajetória consistente e progressiva do conhecimento.

Integrando esses materiais ao cotidiano escolar, temos a Toddle, uma plataforma digital que apresenta uma série de funcionalidades: da oferta de conteúdos especialmente selecionados pelos professores às avaliações, da montagem do portfólio de aprendizagem individualizado às produções coletivas da turma, entre outras mais. Essa ferramenta também oferece aos pais e familiares uma maneira fácil e eficaz de acompanhar remotamente o cotidiano de seus filhos na escola.

MATERIAL EXCLUSIVO, ANO A ANO

Com a proposta de ensino do aluno no centro da aprendizagem, os recursos educacionais da Maple Bear são muito mais do que livros, são uma experiência única. 📖



MAPLE BEAR ECOSYSTEM

A set of creative learning resources and materials, integrated into an intuitive, multipurpose learning platform creates a nurturing environment for children and teenagers

The Maple Bear Ecosystem is an array of physical and digital resources designed to foster our students' autonomy, creativity and curiosity. Developed by experienced Brazilian and Canadian experts in bilingual teaching and educational legislation, these resources meet the requirements of the Brazilian National Common Curricular Base (BNCC) and the Brazilian High School Reform.

The SLM+ (Student Learning Material) is one of the resources that belong to this ecosystem and is an exclusive education solution, only available at Maple Bear. With unique learning modules for each level of development, the SLMs follow the needs and complexity of each age group, contributing to a collaborative, consistent and progressive trajectory of knowledge.

To integrate these materials into everyday school life, we use Toddle, a digital platform with a series of features: content specially selected by teachers; assessments; individualized learning portfolios; collaborative activities, and others. This tool also offers parents and family members an easy and effective way to remotely monitor their child's daily life at school.

Exclusive material, year after year

With the mission to deliver a student-focused learning system, Maple Bear's educational resources are much more than just books; they provide unique experiences.

In our Early Childhood, SLM+ Bear Care includes games and activities to be done by children with their families (Parent Connection Activities); a file folder for organizing these activities (Parent Connection Folder); information to parents about students' expectations and learning objectives (Parent Connection Handbook), among other materials.

The learning resources available for Elementary to Middle Years have other features, including a file box for storing teaching materials (Student File Organizer) which fosters students' autonomy to access them; folders for storing activities carried out throughout the year (Collection Folder); and printed volumes with detachable activities (Black Line Masters) which allow the collection of evidence of learning in the classroom. In High School, through Toddle and Maple Bear High School platforms - the students can digitally access all the content necessary for their school progress.

All materials go through continuous editions, revisions and improvements, every year which ensures our learning materials are always up to date.



Tive oportunidade de visitar muitas escolas no Canadá. O diferencial que a Maple Bear tem é o trabalho com os professores. Porque precisamos que os docentes tenham uma formação continuada para que possam fazer o seu trabalho em sala de aula de forma segura e tranquila, seguindo o propósito da educação canadense. Isto é, formar um cidadão íntegro e bilíngue.



Perpétua Silva,

treinadora da Maple Bear Brasil

Formação contínua



TRY ME



Treinamento docente e supervisão pedagógica próxima das escolas ajudam a materializar a metodologia canadense da Maple Bear

A Maple Bear garante um padrão de qualidade para as suas escolas ao redor do mundo. Os profissionais recebem treinamentos constantes para se atualizarem e estarem em sintonia com a metodologia canadense. “Central Training é uma série de encontros em que professores e coordenadores pedagógicos têm a possibilidade de se reunir, compartilhar experiências acerca do que acontece em sala de aula, aprender mais sobre a metodologia canadense da Maple Bear e conhecer boas práticas”, explica Natália

Ferreira, gerente de Treinamentos da Maple Bear Brasil. “Somente no mês de janeiro de 2023, cerca de 3.000 professores, gestores e coordenadores pedagógicos participaram de mais de 45 sessões de treinamento”, contabiliza a gerente.

Além dos programas de formação continuada, há o Initial Training, que acontece antes do início da operação de novas escolas e prepara toda a equipe pedagógica para a recepção aos primeiros alunos.

SALA DE AULA DINÂMICA

Isabela Corrêa, professora de Matemática e Ciências do Middle Years, na Maple Bear Sorocaba, participou de três treinamentos oferecidos, tanto no formato presencial quanto no remoto. “Mais recentemente participei de um treinamento sobre o manejo da sala de aula em Middle Years e de que forma a gente pode tornar esse ambiente mais convidativo para os diferentes tipos de alunos e de necessidades que essa fase demanda. Posso dizer que, em cada um dos cursos e treinamentos de que participei, tive aprendizados que foram extremamente importantes para a minha prática.”

ROBUST TRAINING PROGRAMS

Teaching and supervised pedagogical training are key to maintaining the integrity of Maple Bear's Canadian methodology

Maple Bear assures high standards for its schools around the world. Teaching professionals receive consistent training to update their skills and remain aligned with the Canadian methodology.

“Central Training is a series of workshops where teachers and pedagogical coordinators have the opportunity to meet, to share their experiences in classrooms, to master the Canadian methodology of Maple Bear, and to learn about good practices”- explains Natália Ferreira, Training Manager at Maple Bear Brazil. Ferreira says that, in January 2023 alone, about 3,000 teachers, managers, and pedagogical coordinators attended more than 45 training sessions.

In addition to the continuing education program, Maple Bear also provides Initial Training. It takes place before each school inauguration and prepares the entire pedagogical team to receive the school's first students.

Dynamic classroom

Isabela Corrêa, a Math and Science Teacher for Middle Years 6 at Maple Bear Sorocaba took three of the training courses being offered, either in-person or online. “Recently, I've done a training course on how to conduct classrooms of Middle Years students; on how we can make the environment more inviting for different types of students considering their needs at this life stage. I am confident to say that, in all courses I've signed up for, I've always learned something extremely important for my practice”.

“I had the opportunity to visit many schools in Canada. The difference at Maple Bear is the training provided for the teachers. The differentiation that Maple Bear has is the work [its in-service education and training for] with teachers. We require our teachers to receive ongoing training so they can do their work in the classroom safely and effectively, serving the purpose of Canadian education - that is, producing upstanding and bilingual citizens.” Perpétua Silva, trainer at Maple Bear Brazil



Qualidade garantida

Educadores canadenses e brasileiros trabalham para garantir o padrão de excelência de todas as escolas Maple Bear

A metodologia canadense empregada no Programa Educacional Maple Bear é bastante inovadora, e muito diferente das metodologias de ensino tradicionalmente usadas. Por isso a Maple Bear criou um Programa de Desenvolvimento Profissional e um Quality Assurance com características únicas entre todos os demais modelos educacionais. Pelo menos duas vezes por ano cada

escola da rede recebe a visita de educadores canadenses e brasileiros, integrantes de uma equipe experiente com cerca de 250 profissionais, para realizar formações e treinamentos dentro da escola (*in-school training*), bem como conferir os indicadores que integram o Quality Assurance, que é parte integrante do Programa Educacional Maple Bear.

Em conversas, *workshops* e reuniões junto às equi-

pes pedagógicas das escolas, os consultores canadenses aprofundam cinco vertentes do programa acadêmico Maple Bear: metodologias no ensino da língua inglesa; compartilhamento de boas práticas focadas na aprendizagem dos alunos; consonância com as práticas canadenses de instrução e avaliação; treinamento em formação de equipes e lideranças; e garantia de qualidade do programa educacional, em busca do contínuo aprimoramento de cada escola da rede Maple Bear. 🇨🇦

>> **Números de treinamentos 2023**

Mais de **120 diretores** no 1st MB Academic Leadership Symposium em janeiro

Mais de **2.800 participantes** no Central Training de janeiro

15 escolas passaram por Initial Training entre janeiro e fevereiro



QUALITY ASSURANCE

Canadian and Brazilian educators work to ensure a high standard of excellence at all Maple Bear schools

The Canadian methodology used in the Maple Bear Educational Program is quite innovative and very different from what is traditionally utilized. For this reason, Maple Bear created a Professional Development Program and a Quality Assurance model with unique characteristics that make it distinct from all other educational models.

At least twice a year, each school in the network is visited by Canadian and Brazilian educators. These trainers are members of an experienced team of around 250 education professionals. The team is responsible to carry out In-School Training and to verify the indicators that are part of our Quality Assurance - an integral part of the Maple Bear Educational Program.

In conversations, workshops and meetings with the schools' pedagogical teams, the Canadian trainers explore five aspects of the Maple Bear Academic Program:

- 🇨🇦 methodologies used in teaching the English language;
- 🇨🇦 best practices sharing focused on the student learning;
- 🇨🇦 school's alignment with Canadian instruction and assessment practices;
- 🇨🇦 professional development through training, team building and leadership;
- 🇨🇦 and Quality Assurance of the educational program.

These practices guarantee the continuous improvement of each of our schools in the Maple Bear network.

TRAINING 2023 IN NUMBERS

More than **120 directors** at the 1st Maple Bear Academic Leadership Symposium in January 🇨🇦 **15 schools** underwent Initial Training between the months of January and February 🇨🇦 More than **2,800 participants** in January's Central Training



57

Foi o número de escolas brasileiras mobilizadas em 2022



Maple Bear realiza anualmente a Terry Fox Run, beneficiando instituições de pesquisa para tratamento contra o câncer.

A educação centrada em valores como solidariedade e empatia faz parte do projeto pedagógico Maple Bear. E uma das formas em que essa vertente do currículo se materializa é no dia da Terry Fox Run, a corrida solidária para financiar pesquisas de combate ao câncer. Em corridas inclusivas, a Terry Fox Run – com apoio da Maple Bear – não busca a competição acirrada. A ideia é promover sempre atividades para toda a família. Quem quiser pode andar, correr ou pedalar – ou usar qualquer meio de locomoção sobre rodas.

A edição 2022 contou com 5.000 participantes somente no Brasil, envolvendo 57 escolas e a realização de duas corridas pela Maple Bear Brasil, em São Paulo e no Rio de Janeiro, e arrecadando R\$ 203.491,21 – outras 23 corridas foram organizadas por escolas em todo o País. Na capital paulista, a prova ocorreu no Centro Olímpico de Treinamento e Pesquisa Marechal Mário Ary Pires – COTP, enquanto a orla da Praia de Copacabana foi palco da prova carioca. “A corrida é um grande exercício de trabalho em equipe e um modo perfeito para nossa escola expressar seus valores. Ao mesmo tempo, arrecadamos fundos vitais para a tão necessária pesquisa sobre o câncer”, afirma André Quintela, CEO da Maple Bear na América Latina.



5.000
participantes na
edição 2022 no Brasil

Correndo por ideais



“ Eu adorei a corrida! Fiquei em sexto lugar e consegui correr com meus amigos! Foi muito legal. ”

Pedro Torre, da Maple Bear SP - Tatuapé

As doações da Terry Fox Run Brasil são direcionadas para o Hospital de Amor (atual nome do Hospital do Câncer de Barretos-SP), que foi homologado pela Fundação Terry Fox, que administra as doações arrecadadas pelo evento no mundo inteiro. “Herói canadense, Terry Fox ensinou para todos nós o quanto podemos contribuir com a sociedade. Reforçamos isso aos nossos alunos para que sejam ativos na comunidade”, exalta Rafael Mangini, diretor de Marketing da Maple Bear na América Latina

Os valores arrecadados são destinados para pesquisas de combate ao câncer também em países como Bulgária, Cingapura, Hong Kong e Vietnã. Em Cingapura, por exemplo, a Singapore Children's Cancer Foundation foi a entidade beneficiada. “Estamos felizes pelo apoio das famílias Maple Bear ao capacitarem seus filhos

para causarem um impacto positivo na sociedade”, disse Patricia Koh, diretora-executiva e diretora de Educação da Maple Bear Asiawide.

UMA INSPIRAÇÃO PARA TODOS

Terry Fox (1958-1981) era um jovem universitário que se tornou a estrela do time de basquete da Universidade de Simon Fraser, na Colúmbia Britânica, costa Oeste do Canadá. Em 1976, sofreu uma fratura no joelho, após um acidente de carro. Meses depois, foi diagnosticado com osteossarcoma, um tipo de câncer que, frequentemente, tem início nos joelhos. Aos 18 anos, precisou amputar a perna direita.

Após um período de recuperação, ele iniciaria um projeto audacioso: percorrer a distância de uma maratona por dia e cruzar o Canadá de Leste a Oeste para angariar um dólar de cada habitante canadense para a causa. As doações começaram a surgir enquanto Terry Fox corria suas maratonas diárias. Ele conseguiu percorrer 5.373 quilômetros em 143 dias.

As suas condições de saúde se agravaram e ele faleceu em 1981. Mas seu legado ficou. No mesmo ano de sua morte, a Terry Fox Run já envolvia milhões de participantes em mais de 60 países. 🇨🇦



Sempre acreditei que a Terry Fox Run ia ser um sucesso no Rio de Janeiro. A causa, a nossa comunidade e a localização eram os ingredientes perfeitos para um primeiro evento como esse na cidade. ”

Isabel Pombo, Owner da Maple Bear RJ - Botafogo

RUNNING FOR VALUES

Maple Bear supports the annual Terry Fox Run, benefiting cancer research institutes

Maple Bear's pedagogical project encompasses an education based on values, such as solidarity and empathy. One of the many ways in which this aspect of the curriculum is put into practice is on the day of the Terry Fox Run, a community race to raise funds for cancer research.

The Terry Fox Run – supported by Maple Bear – is an inclusive race whose purpose is not to be a competition. The main focus is to promote social awareness through an activity where the whole family is welcome and anyone can participate, either walking, running, riding a bike or anything with wheels.

The 2022 event had 5,000 participants in Brazil alone. Two races were organized by Maple Bear Brazil; one in São Paulo and one in Rio de Janeiro. Mobilizing 57 schools and raising R\$ 203,491.21, another 23 races were organized by the Maple Bear schools all over the country. In São Paulo, the big event took place at the Marechal Mário Ary Pires Olympic Training and Research Centre – COTP, while in Rio, the Orla de Copacabana Beach was the stage for the event.

“The race is a great exercise in teamwork and a perfect way for our schools to express their values. At the same time, we raise vital funds for much-needed cancer research,” says André Quintela, CEO of Maple Bear LATAM.

Donations from the Terry Fox Run Brazil are directed to the Hospital de Amor (current name of the Hospital do Câncer de Barretos-SP), an institution approved by the Terry Fox Foundation, the organization that manages the donations raised by the event worldwide. “The Canadian hero Terry Fox taught us all how much each

of us can contribute to society. We reinforce this to our students, so that they are active in the community”, exalts Rafael Mangini, Director of Marketing for Maple Bear Latin America.

Worldwide, the amount raised by our schools is diverted to cancer research organizations in countries such as Bulgaria, Singapore, Hong Kong and Vietnam. In Singapore, for example, the Singapore Children's Cancer Foundation was the beneficiary. “We are impressed by the support given by the Maple Bear families to empower their children to make a positive impact on society,” said Patricia Koh, CEO and Education Ambassador for Maple Bear Asiawide.

An inspiration for everyone

Terry Fox (1958-1981) was a college student who became the star basketball player at Simon Fraser University, in British Columbia on Canada's west coast. In 1976, he injured his right knee in a car accident. Months later, he was diagnosed with osteossarcoma, a form of cancer that often starts near the knees. At the age of 18, he had to have his right leg amputated. After a period of recovery, he embarked on an audacious project: to run the distance of a marathon a day crossing Canada from east to west and to raise a dollar from every Canadian for the cause. Donations began pouring in as Terry Fox ran his daily marathons. He managed to cover 5,373 kilometres in 143 days. His health conditions, however, deteriorated and eventually, he passed away in 1981. But his legacy remains. In the same year of his death, the Terry Fox Runs involved millions of participants in more than 60 countries.



Conhecimentos à prova



Todo ano as escolas Maple Bear incentivam seus alunos a participarem de Olimpíadas de conhecimento e torneios acadêmicos internacionais. E os resultados sempre aparecem

O espírito olímpico, nascido na Grécia Clássica e revisitado pelos Jogos Olímpicos da era moderna, prega que competir importa mais que vencer. E que, de uma forma ou de outra, todos que participam se beneficiam desse momento, seja pelo desafio, seja pela oportunidade de conhecer outras pessoas, outros países e outras culturas. Isso vale também para as olimpíadas criadas para estudantes, como a internacional Olimpíada Canguru de Matemática, as nacionais Olimpíada Brasileira de Geografia e Olimpíada Brasileira de Matemática (OBM), ou a Fira RoboWorld Cup, considerada a Copa do Mundo da Robótica.

As competições estudantis são excelentes apoios pedagógicos pois servem para a consolidação da aprendizagem ao exigir dos estudantes que coloquem em prática conceitos e ensinamentos para a resolução de situações-problema que trazem, sempre, desafios complexos. Além disso, tendo o inglês como língua oficial, a prática se intensifica sem que os alunos se deem conta disso.

Breno Mokdisse, da Maple Bear Santos, teve sua primeira experiência de participar de uma olimpíada de conhecimentos em 2022. Breno comenta que "ganhar é sempre bom. Mas, além disso, o que me mantém motivado é saber que posso sempre melhorar. E é muito divertido estudar matérias das quais gosto."

SEM PRESSÃO E COM ALEGRIA

"O que eu achei legal dessa experiência é que não é algo que eu me sinta pressionada ou obrigada a fazer, e acaba não se tornando uma preocupação. Fiz essas provas sem me preocupar e consegui bons resultados. Quando fico nervosa ou com pressa, acabo não me concentrando ou não fazendo muito bem. E nessas provas me senti tranquila", comenta Laís Danelon,



estudante da Maple Bear Santos, ressaltando outro aspecto das olimpíadas estudantis: o caráter lúdico desses eventos, onde a confraternização e as trocas são incentivadas. Sem pressão, Laís foi longe: Honra ao mérito, na OB-MEP 2022, Prata, na SINGA MATH 2022, Ouro, na Canguru 2022, Ouro, na 1ª Olimpíada interna de Matemática da Maple Bear Santos, e Prata, na Mostra Brasileira de Foguetes 2022 .



Minha vida na Maple, depois de dez anos estudando lá, sempre terá as melhores memórias. Nela, fui acolhida e tive uma segunda família, com amigos e professores inesquecíveis. Eles foram e sempre vão ser parte da minha vida. Foi graças à Maple que descobri minha paixão por astronomia, matemática, física e português, em diversas aulas e olimpíadas que nos foram proporcionadas. Assim, com muito esforço, consegui me destacar. Em geral, essa escola sempre vai ser uma parte de mim que vou guardar com muito carinho. Foi onde cresci e aprendi a amar e ser amada. Sinto saudade de cada dia com todos que viviam comigo e que me davam tanta felicidade. Obrigada por tudo o que fez por mim, Maple Bear!



Aluna Júlia Bastos,

Y9/2022 Maple Bear Goiânia.



KNOWLEDGE PUT TO THE TEST

Every year Maple Bear schools encourage their students to take part in academic competitions. The results have been consistently amazing.

The Olympic spirit, born in Classical Greece and revisited by the Olympic Games of the Modern Era, teaches that competing is more important than winning. Everyone involved benefits from the occasion, whether because of the challenge itself or because of the opportunity one has to meet other people from other countries and other cultures.

This is also true regarding the Olympiads created for students, such as the international Math Kangaroo Competition, the national Brazilian Geography Olympiad, the Brazilian Mathematical Olympiad (OBM), or the Fira RoboWorld Cup - a competition considered the World Cup of Robotics.

Student competitions can serve as an excellent pedagogical resource. They are great opportunities to consolidate learning by requiring students to use learned concepts to solve problems in complex challenges. In addition, as English is usually the official language in these competitions, the language is also mastered without the students even realizing it.

Breno Mokdisse, a student at Maple Bear Santos, had his first experience participating in an Olympiad in 2022. He comments that "Winning is always great. But what keeps me motivated is knowing that I can always improve — and it's really fun to study subjects that I enjoy."

Learning Opportunities with No Added Pressure

Lais Danelon, a student at Maple Bear Santos, shared: "What is cool about this experience is that it's not something I feel pressured or obligated to do, so it doesn't become a concern for me. I took these tests without worrying, and I got good results. Usually, if I get nervous or if I am in a hurry, I can't concentrate properly. But, during these exams, I felt calm".

Lais is highlighting another aspect of these academics competition: the easygoing nature of these events, where collaboration and information exchange are encouraged. And - without any anxiety - Laís excelled. She was awarded a Merit medal at OBMEP 2022, a Silver medal at SINGA MATH 2022, a Gold Medal at Kangaroo 2022, and a Gold medal at the 1st Maple Bear Santos Internal Mathematics Olympiad - plus another Silver medal at the 2022 Brazilian Rocket Show.

"Thanks to Maple Bear I discovered my passion for astronomy, mathematics, physics and Portuguese - both in classes and at the Olympiads. This school will always be a part of me that I will cherish. It was where I grew up and learned to love and be loved. I miss every day with everyone with who I spent years together and who gave me so much happiness. Thank you for everything you've done for me, Maple Bear!"

Student Júlia Bastos Y9/2022 Maple Bear Goiânia-GO



Summer Camp: o intercâmbio Maple Bear

São duas semanas intensas, em um campus universitário canadense, com jovens do mundo inteiro, 100% inglês e muitas aventuras

O Summer Camp é uma oportunidade de os adolescentes que estudam a partir do Year 9 das escolas Maple Bear realizarem um intercâmbio em um ambiente universitário e vivenciarem o inglês em diversas situações, como, durante o período da manhã.

Em 2023 o Summer Camp será na Trent University, na Província de Ontário, no Canadá, e a programação inclui uma excursão às Cataratas do Niágara e uma visita ao Zoológico de Peterborough.

Em todas as situações, os alunos estarão em contato com estudantes de diversos países, mergulhando na diversidade cultural trazida por seus colegas, em um ambiente acolhedor, que propiciará um primeiro contato com o dia a dia de uma universidade internacional. Os cursos possíveis para este ano incluem ciências ambientais, estudo de negócios, escrita e comunicação, cuidados com animais, ciência forense e diversos estudos interdisciplinares.

Além disso, todo aluno Maple Bear que participa do Summer Camp é matriculado automaticamente no Programa de Promessa de Estudos Futuros da Trent University, o que dá direito a um desconto de \$1.000 CND (mil dó-

lares canadenses) nos custos de matrícula do primeiro ano. E todo participante do Summer Camp também se torna elegível para bolsas de estudo oferecidas pela universidade.

TARDES E NOITES ANIMADAS

As duas semanas do Summer Camp são de muita diversão. As atividades de interação entre os estudantes, sempre orientadas por educadores experientes nesse tipo de jornada, têm um cardápio variado que vai de jogos coletivos a concurso de karaokê, de badmington a natação, de fogueira noturna a visita ao Canada's Wonderland. Seus filhos estarão desenvolvendo importantes habilidades socioemocionais ao vivenciarem uma experiência tão rica como essa.

Sendo a região de Peterborough especialmente exuberante em paisagens naturais, com diversas opções para a prática de atividades ao ar livre, como canoagem e escalada, algumas saídas do campus também estão programadas, dependendo das condições meteorológicas. Tudo com muita segurança e diversão. E sempre em inglês, a língua com a qual todos os estudantes se encontram, venham do país que vierem. 🇨🇦



Amei viajar para o Canadá, porque lá conheci amigos para a vida toda. Vivenciei outras culturas, além de ter podido praticar meu inglês e minha independência. Eu acredito que essa experiência foi enriquecedora, pois foi um jeito de viver a 'universidade' e entender um pouco de como seria ir estudar fora.



Maria Eduarda Mello,
aluna da Maple Bear Salvador – Pituba



TRY ME

SUMMER CAMP: MAPLE BEAR EXCHANGE PROGRAM

Two intense weeks on a Canadian university campus; young people from all over the world; 100% immersion in English and lots of adventures

Our Summer Camp allows teenagers who study at Maple Bear from the Year 9 in Brazil to go on an exchange program at a Canadian university. The students enhance their English while taking morning classes on subjects they have applied for. They also practice their English outside the classroom on fun and adventurous experiences like hiking and other outdoor activities and excursions.

This year, our Summer Camp will be held at Trent University, in the Province of Ontario, Canada. The program includes a field trip to Niagara Falls and a visit to the Peterborough Zoo. Also, new this year, students will be able to choose among courses such as environmental science, business studies, writing and communication, animal care, forensic science, and a variety of interdisciplinary studies.

During the whole program, our Brazilian students will be in touch with other students from different countries, enjoying an invaluable and diverse cultural experience. This welcoming environment allows our students to experience firsthand the actual day-to-day life at an international university.

Another exciting highlight is that every Maple Bear student who attends our Summer Camp will be

automatically enrolled in Trent University's Futures Studies Promise Program, which entitles the teenager to a \$1,000 (CAD) discount on first-year tuition costs. Also, all students become eligible for scholarships offered by the university.

Interactive, Fun Activities Throughout the Day

These two weeks at Camp are a blast! The list of activities - always guided by experienced educators - is extensive and comprehensive. Karaoke and group competitions; sports, such as badminton or swimming; recreational activities, such as evening bonfires or visiting Canada's Wonderland - are all planned for the students to participate in. Your child will develop important socio-emotional skills by being a part of these rewarding experiences and will have memories that will last a lifetime.

Peterborough region is a beautiful region because of its natural landscapes and offers several options for outdoor activities such as canoeing and climbing. Our field trips are scheduled depending on weather conditions, as safety and fun are a top priority. And most importantly, the field trips are fully in English, the language that brings every Maple Bear student together, no matter where they come from.



Uma porta para o mundo

1st Maple Bear Study in Canada Fair: oportunidades para jovens e adultos com interesse em estudar no exterior

Os alunos das escolas Maple Bear são formados para se tornarem cidadãos globais. Isso se reflete no sonho de estudar no exterior, em especial no Canadá. A partir dessa demanda, a instituição criou a 1st Maple Bear Study in Canada Fair, evento realizado em março de 2023, no Renaissance São Paulo Hotel, para estabelecer o contato entre estudantes, agências especializadas e universidades canadenses. A feira é uma oportunidade de imersão no universo do ensino superior do Canadá. Estiveram presentes 20 instituições de ensino pós-secundário. Uma delas foi a ILAC, conhecida pelos cursos nas áreas de Atendimento ao Cliente, Marketing, Negócios e Vendas. Também estiveram presentes a Vancouver Career College, com programas de estudo e trabalho, a Conestoga, líder em educação politécnica, e Universidade de Montreal. Durante a Canada Fair os estudantes e o público em geral tiveram acesso a palestras com informações sobre bolsas de estudo e critérios de admissão, por exemplo. A Air Canadá também marcou presença apresentando tudo o que é fundamental para o planejamento de viagens. A companhia aérea é a única que liga diretamente Brasil e Canadá.

No evento foram oferecidos cursos de idiomas, graduação e pós-graduação. Para quem está no ensino médio, boas opções foram o Summer e o Winter Camp. “A crescente demanda de brasileiros por estudos no exterior, especialmente no Canadá, também é percebida entre os alunos que estão cursando Middle Years e High School na Maple Bear, pois 76% deles já manifestam o desejo de estudar fora do País”, informa André Quintela, CEO da Maple Bear na América Latina.

De acordo com a Immigration, Refugees and Citizenship Canada (IRCC), órgão canadense responsável pela imigração, o Canadá recebeu, em 2022, 800 mil estudantes estrangeiros – 10 mil deles da América Latina. “A Maple Bear Study in Canada Fair é uma oportunidade para alunos de nossa rede, e também visitantes. Oferecemos o suporte necessário para planejamento e realização de um importante sonho acadêmico”, afirma Quintela. Vale destacar ainda que a Maple Bear atende cerca de 60% dos estudantes de educação bilíngue no Brasil. Por conta disso, o seu High School abre caminho para projetos acadêmicos e profissionais no exterior. 🌍



20 instituições canadenses participaram da Canada Fair

76% É o percentual de estudantes de Middle Years e High School, na Maple Bear, que já manifestaram o desejo de estudar fora do Brasil

800 mil É o número de estudantes internacionais que chegaram ao Canadá em 2022

“A Maple Bear me trouxe muitas oportunidades de conhecer novos lugares e pessoas, além de ter novas experiências. Então, estou muito feliz por ser uma estudante Maple Bear.”

Luiza,
Aluna do Year 11 da
Maple Bear SP - Tatuapé



SAIBA MAIS

A DOOR TO THE WORLD

1st Maple Bear Study in Canada Fair: opportunities to youth and adults interested in studying abroad

Students at Maple Bear schools are trained to become global citizens. This is reflected in the dream of studying abroad, especially in Canada. Based on this demand, Maple Bear created the Canada Fair - an event that took place in March 2023 at the Renaissance São Paulo Hotel - to connect students with specialized agencies and Canadian universities. The fair was an excellent opportunity to jump into the world of higher education in Canada. 20 post-secondary institutions were represented there. One of them was ILAC (International Language Academy of Canada), known for its courses in Customer Service, Marketing, Business and Sales. Vancouver Career College was also in attendance, with its work-study programs, Conestoga College, a leader in Polytechnic education, as well as University of Montreal. During the Canada Fair, students and the general public had access to lectures offering information on scholarships and admission criteria. Air Canada, the only airline that has direct flights from Brazil to Canada, was also present at the fair providing tips on trip planning.

English courses, undergraduate and graduate courses were also offered at the event. For those in high school, there were summer and winter camps as options. “The growing demand from Brazilians to study abroad, especially in Canada, is also found among students in Maple Bear Middle Years and High School - 76% of them have already expressed their desire to study abroad”, informs André Quintela, CEO of Maple Bear LATAM.

According to Immigration, Refugees and Citizenship Canada (IRCC) - the Canadian agency responsible for immigration - Canada received 800,000 foreign students in 2022 - 10,000 of them from Latin America. It is also worth noting that Maple Bear serves approximately 60% of all bilingual education students in Brazil. Our high school paves the way for academic and professional aspirations abroad. “The Canada Fair is an opportunity for students in our network and visitors alike. We offer the support needed for planning and realizing this important academic dream,” says Quintela.



Aprendizagem contínua

Como a Maple Bear desenvolve as habilidades de oralidade nos estudantes, do Early Childhood Education ao High School

A metodologia canadense adotada pela Maple Bear se sustenta em um contínuo de aprendizagens, de modo que os mesmos temas ou áreas de conhecimento são abordados, a cada ano, de forma mais complexa, como em uma espiral ascendente. Isso é chamado de Currículo em Espiral, que pressupõe que qualquer conteúdo seja trabalhado de tempos em tempos, com a intenção de trazer maior complexidade e ampliar o conceito a fim de conectar com outros. O ponto de partida disso é o conteúdo prévio do aluno. Para exemplificar essa proposta, veja a seguir como os estudantes avançam em sua trilha educativa, a cada nível de ensino, em relação ao domínio da oralidade.



EARLY CHILDHOOD

A oralidade na Early Childhood Education
(Educação Infantil): Show and tell

"Show and Tell" é um importante componente curricular do Programa de English Immersion da Maple Bear. Ele tem o objetivo de encorajar as crianças a se expressarem em inglês, desenvolvendo nelas autoconfiança em relação à aprendizagem de uma nova língua. Para isso elas são estimuladas a escolher um tema de seu interesse, como acontecimentos domésticos, ou trazer brinquedos de casa para compartilhar com os colegas. Em círculo, de modo que todos possam se ver, cada criança comenta sobre algum objeto ou acontecimento vivido. É uma forma de começarem a usar as *question words* (*who, what, where, when, why and how*) e as modalidades de resposta, de acordo com a pergunta feita por outra criança ou pela professora. São perguntas sobre cor, forma, tamanho, uso, descrições do objeto e também dos sentimentos associados a ele. O mesmo vale para as histórias que as crianças contam. Elas são estimuladas a descrever acontecimentos, sensações e emoções que viveram, expandindo, aos poucos, com o apoio da professora, o vocabulário e a capacidade de expressão por meio de frases cada vez mais complexas.



“ Em português, na unidade 'Era uma vez', os alunos do Year 1 adquiriram um grande vocabulário, melhoraram a leitura, aprenderam sobre vestimentas, lugares, construções medievais e finalizaram a unidade com um delicioso banquete real. Aprendizado para a vida toda. ”

Ana Santos, coordenadora da Maple Bear Londrina, PR



ELEMENTARY SCHOOL

A oralidade no Fundamental 1 da Maple Bear

Um aspecto importante do desenvolvimento de vocabulário para os alunos de inglês é ouvir e praticar novas palavras no contexto. Os quadros de sentença (*sentence frames*) fornecem aos alunos a estrutura de uma sentença e permitem que eles a completem com uma palavra nova, sinônimo de outra já conhecida, ou com suas próprias ideias ou informações. Os professores fazem uso das estruturas de frases como andaimes para envolver os alunos em conversas e ajudá-los a construir um novo vocabulário de maneira significativa.

Outra prática bastante utilizada no Elementary School são os inícios de sentença (*sentence stem*), que permitem diversos caminhos comunicativos, de forma que os estudantes possam organizar melhor o pensamento. O uso de frases radicais em atividades com toda a turma, em pequenos grupos ou em duplas, também pode ajudar a manter as conversas focadas.

É essencial que todos os alunos tenham oportunidade de praticar suas habilidades de linguagem oral em uma grande variedade de situações. Incentivar discussões e colaborações intencionais por meio de estratégias de conversa com parceiros e diálogos focados no aprendizado permite que os estudantes

praticem suas habilidades linguísticas em um ambiente seguro e imersivo.

As estratégias de aprendizagem cooperativa buscam criar grupos de habilidades mistas, de modo que alunos com níveis variados de linguagem e proficiência em inglês interajam entre si, desenvolvendo mutuamente suas habilidades de expressão oral em diferentes situações.

Outro recurso muito utilizado são as peças de teatro. Por meio de leituras e encenações de textos clássicos ou contemporâneos, além de outras modalidades de expressões artísticas, os alunos têm a oportunidade de aplicar suas habilidades de oralidade de maneira segura e com o suporte de textos selecionados da dramaturgia em língua inglesa. Esse tipo de atividade também fortalece a competência leitora dos alunos, principalmente em relação à fluência.

MIDDLE YEARS

A oralidade no Fundamental 2 da Maple Bear

Uma das formas de se trabalhar a oralidade nessa etapa de ensino é por meio de *podcasts* produzidos por equipes de alunos. Essa estratégia, que integra o Projeto Compartilhar (P.Com), busca criar repertório para o desenvolvimento das habilidades de leitura e pesquisa, para a criação dos temas que serão abordados pelos grupos, de interação entre os pares e de desenvolvimento da oralidade, especialmente na fase de produção dos *podcasts*.

Ao fazer pesquisas na mídia digital ou impressa, na biblioteca da escola ou entrevistando familiares, os estudantes são incentivados a apresen-

tarem em suas produções, comentários sobre temas relevantes para a sociedade e que estão em pauta naquele momento, dicas culturais, além de temáticas ambientais, comportamentais ou ações de cidadania e participação.

O processo de produção dos *podcasts* permite a mobilização de diferentes saberes e competências em torno do tema escolhido pelo grupo, levando os estudantes a vivenciarem processos coletivos de acessar-ativar-construir conhecimento prévio, por meio da Chuva de Ideias, da coleta e da análise dos dados e da problematização, em forma de itens e de perguntas e respostas – etapas que antecedem a produção do roteiro do *podcast*.

Outro recurso bastante eficiente para o desenvolvimento da oralidade são os Literature Circles, que são grupos de leitura nos quais, a cada semana, os estudantes comentam com seus colegas os capítulos de alguma obra literária. Esses grupos podem envolver a classe toda em torno de um livro ou ser composto de aficionados a algum gênero ou autor. De uma forma ou de outra, a habilidade de se expressar oralmente estará sendo desenvolvida, paralelamente à aquisição de vocabulário, fluência e repertório cultural.



“ Na Maple Bear, a alfabetização é fonética. Para formarmos palavras, começamos estudando o som que cada letra faz. Nessas primeiras semanas de aula do Year 1, estamos revisitando esse aprendizado para que possamos continuar avançando no processo de alfabetização. ”

Ana Carolina Fernández, professora de Inglês do Year 1 da Maple Bear RJ - Gávea



HIGH SCHOOL

A oralidade no High School (Ensino Médio) da Maple Bear

Como parte essencial do programa do High School, tanto em língua inglesa quanto em língua portuguesa, nossos alunos participam de inúmeros debates, apresentam seminários e projetos e colocam em prática toda a aprendizagem de comunicação oral que tiveram ao longo dos anos na Maple Bear.

Um desses projetos é o Entrepreneurship, que consiste na preparação e na apresentação de um Pitch sobre um tema escolhido pelo estudante. Essa estratégia pedagógica, que mobiliza as competências de oralidade em um nível crescente de dificuldade, permite aos jovens vivenciarem situações semelhantes às do mundo profissional, porém em um ambiente acolhedor e seguro.

Entre os jovens do High School da Maple Bear, também vale destacar a participação do Book Club da escola, que semanalmente traz discussões, debates sobre textos e livros, seminários socráticos, apresentações de projetos e seminários. Tudo a favor da expressão oral, já que no Book Club a leitura acontece previamente e aquela se torna uma arena de exercício compartilhado da oralidade.

Ao final do High School nossos alunos também fazem o TOEFL. Nesse teste são avaliados: *reading, writing, listening e speaking.* 🗣️



CONTINUOUS LEARNING

How Maple Bear develops students' oral language skills from Early Childhood Education to High School

The Canadian methodology used by Maple Bear is based on a learning continuum. Fundamental fields of knowledge and competencies are worked on every year. And each year the content becomes more complex and spirals upward in difficulty. Read on for examples of how students evolve in their educational path, step by step, to master oral skills.

EARLY CHILDHOOD

Oral Language Skills in Early Childhood Education: Show and Tell

Show and Tell is an important curricular component of Maple Bear's English Immersion Program. It encourages children to express themselves in English, developing their confidence to learn a new language. Children are inspired to choose a topic of their interest - such as talking about their home or family or bringing a toy to share with their classmates. Seated in a circle so that everyone can see each other, each child takes turns commenting on an object or event. It is a way for them to start using the "question words" (who, what, where, when, why and how) and answer questions posed by another child or the teacher. They are asked questions about the colour, shape, size, use, or feelings associated with the object. The same goes for the stories that the children tell. They are encouraged to describe events, sensations and emotions they have experienced, gradually expanding their vocabulary and oral skills, and increasing the complexity of their sentences with the teacher's support.

ELEMENTARY SCHOOL

Oral Language Skills in Elementary 1 at Maple Bear

A fundamental aspect of vocabulary

development for English learners is hearing and practicing new words in context. Sentence Stems and Frames provide students with the structure of a sentence and allow them to complete the sentence with a new word - either a synonym for an already known word, or with their own ideas or information. Teachers use sentence structures in stages to engage students in conversation and help them build new vocabulary in a meaningful way. Using root words in class activities, in small groups, or in pairs, can also help in keeping the conversations focused.

It is essential that all students have the opportunity to practice their oral language skills in a wide variety of scenarios. Encouraging discussion and collaboration using partner talk strategies and learning-focused conversations also allows students to practice their language skills in a safe and immersive environment.

We also make use of cooperative learning strategies. Placing students in mixed ability groups (grouping students with different levels of proficiency in English) allows the students to interact with each other, mutually developing their speaking skills in different situations.

Another widely used resource is drama class. By reading and staging classical or contemporary plays, and through other artistic expressions, students have the opportunity to work on their oral skills safely, guided by selected English drama texts. This type of activity also strengthens students' reading skills and fluency.

MIDDLE YEARS

Oral Language Skills in Elementary 2 at Maple Bear

One of the ways of working with oral skills in the middle years is by asking the students to form groups and produce a podcast. This strategy, which is part of the Sharing Project (PCom), also develops the students' reading and research skills, as the groups have to create a podcast research plan on the subject to be addressed. They also end up developing their language skills while interacting with their peers and especially while actually recording the podcast.

While carrying out the research needed to produce the content, either using digital or printed media, consulting the school library or interviewing family members, students are encouraged to bring their own opinions on current events, trending topics, social topics, cultural tips, environmental issues and civic participation.

The podcast production process allows for opportunities to use different knowledge and skills around the theme chosen by the group. It leads the students to experience the process of accessing, activating and building on previous knowledge, through brainstorming, developing questions for investigation and answering them. All these steps are required for the production of the script for the podcast.

Another very efficient resource for the development of language skills is called Literature Circles, which are weekly reading groups where students discuss the chapters of a literary work. These groups can be formed around a single book or

can be set up for aficionados of a certain genre or author. All in all, the ability to express oneself orally is being refined, while other areas are also being developed: the acquisition of vocabulary, reading fluency and a variety of new verbal and practical skills used for podcast production.

HIGH SCHOOL

Oral Language Skills at Maple Bear High School

As an essential part of the High School program, both in English and in Portuguese, our students take part in numerous debates, seminars and project presentations. They get the opportunity to put into practice all the communication skills developed over the years at Maple Bear.

One of the projects is called Entrepreneurship, which consists of preparing and presenting a pitch on a topic chosen by the student. This pedagogical strategy, which mobilizes speaking skills at increasing levels of difficulty, allows young people to experience situations similar to those in the professional world but in a welcoming and safe environment.

Youth also get to participate in the school's Book Club. The club plans weekly discussions, debates on texts and books, Socratic seminars, project presentations, etc. Students read the book ahead of time, and once they gather for their Book Club meeting they will converse and discuss the different angles and favourite aspects of the book. A fantastic way to work on self-expression.

At the end of high school, our students also take the TOEFL exam. This test assesses reading, writing, listening and speaking.



CUIDANDO DO DINHEIRO (e da matemática)

Um mesmo tema, como educação financeira, no currículo Maple Bear, é tratado com diferentes graus de profundidade, fazendo da educação uma jornada que ganha novas camadas de complexidade a cada nível

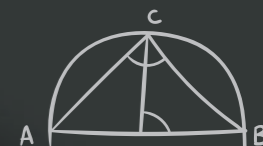
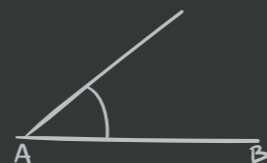
O ensino de matemática também utiliza ao longo dos anos e segmentos o currículo em espiral, conceitos fundamentais são abordados e revisitados a fim de ampliar o conhecimento e sua conexão com outros conteúdos. As habilidades trabalhadas dão ferramentas para os alunos conectarem esses conteúdos com a realidade fora da sala de aula. Um exemplo dessa premissa é a educação financeira, já que conteúdos diversos são desenvolvidos com a intenção de que ao final os alunos se tornem adultos mais conscientes em relação ao consumo e capazes de realizarem uma boa administração dos recursos que sua própria formação irá gerar, a partir de sua entrada no mercado de trabalho. Na Maple Bear, esse tema transita em todos os níveis, como é possível conferir a seguir.

EDUCAÇÃO INFANTIL – EARLY CHILDHOOD

O currículo da Educação Infantil é inteiramente baseado na importância do brincar. É dessa ação, tão natural e necessária às crianças pequenas, que surgem aprendizagens e vivências nas diversas áreas do conhecimento, sempre mediados pela professora e em interação contínua com os colegas de turma. Sempre em inglês. Sempre brincando.

As salas de aula são especialmente preparadas para estimular a curiosidade infantil, encorajando as crianças a explorarem diversas situações. Entre elas, circunstâncias de compra e venda, emulando as mesmas ocasiões presenciadas junto com os pais. Mas, por enquanto, o que importa mais é que elas usem o inglês para descrever as formas, as cores e os nomes das frutas e verduras que a ocasião do brincar de feira traz.

No Junior Kindergarten surgirão alguns desafios relacionados aos números, como reconhecer e contar do um ao 15, depois aprender a contar até 20, partindo de diferentes números, e contar em sentido contrário, do zero ao dez. Serão os primeiros contatos com os números.

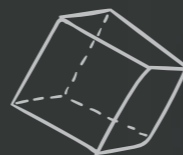


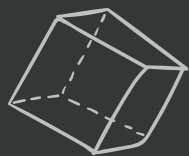
MATH

$$T = 2\pi\sqrt{\frac{l}{g}}$$



$$E = mc^2$$





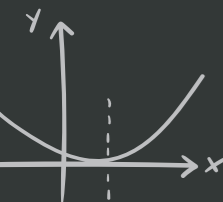
Já as moedas, as operações de soma e subtração relacionadas ao troco, nas situações de feira e mercadinho, entram no ciclo seguinte, o Senior Kindergarten. Nessa fase, as crianças aprenderão a manejar “dólares canadenses” com moedas plásticas de 1¢, 5¢, e 10¢, ampliando a compreensão do que significa o dinheiro, para o que ele é usado e como. “Sabemos que na Educação Infantil a brincadeira é essencial para o desenvolvimento da criança. A estimulação da imaginação na primeira infância possui diversas finalidades, sendo uma delas a compreensão de como funciona a sociedade em que vivemos. Por exemplo: o faz de conta de supermercados, onde desenvolvemos a compreensão da numeração, da quantidade, da observação e da análise da qualidade do produto; a casinha, a ajuda coletiva para o funcionamento da casa, seja na limpeza, no preparo dos alimentos e até na manutenção: consertar paredes, por exemplo. Entre outras imensas possibilidades. That’s the childhood way!”, conta Miss Rute, da Maple Bear Três Lagoas, MS.

ENSINO FUNDAMENTAL 1 – ELEMENTARY SCHOOL

No Year 3 há uma unidade curricular chamada “Trocas e trocos”, na qual os alunos irão planejar e administrar os recursos financeiros destinados a produzir um evento comemorativo no final da disciplina. Será uma oportunidade de estudar e aplicar os princípios da educação financeira, seguindo a metodologia canadense, que prega o *hands on*, o aprender fazendo.

Um palestrante é convidado a expor aos estudantes aspectos relevantes da educação financeira e depois a apresentação se torna uma aula, com o especialista respondendo as dúvidas dos estudantes e estimulando o interesse e as reflexões sobre esse tema. Para consolidar o conhecimento, os principais termos pertinentes serão organizados em um glossário. Os alunos também produzirão um folheto com orientações e dicas de educação financeira e, no projeto “Lições que valem ouro”, reunirão recomendações escritas em colaboração com seus familiares.

Outro exemplo de atividade desenvolvida nessa fase da jornada escolar, e que faz muito sucesso entre os alunos, se chama “Doando tempo e talento”. Nela, cada aluno troca com um colega de classe um “produto” planejado e realizado com seus próprios recursos.





ENSINO FUNDAMENTAL 2 – MIDDLE YEARS

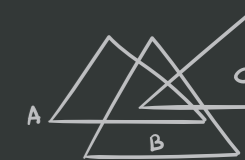
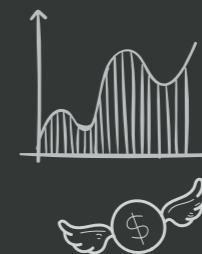
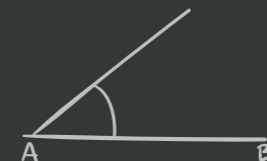
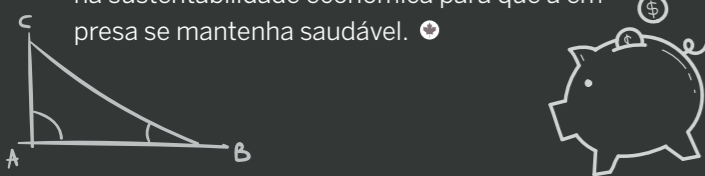
Ao longo do Middle Years aparecerão diversas ocasiões nas quais os estudantes terão contato com situações cotidianas que exigirão o emprego de conceitos matemáticos e resoluções de problemas e que se tornam mais complexas com o avanço dos alunos nos anos desse segmento. No Year 6, por exemplo, os alunos precisam compreender, por meio de cálculos, as melhores decisões para compra em algumas situações.

No Year 8, a educação financeira ganha um novo grau de complexidade. Nesse ano os alunos precisarão refletir e compreender, por meio da matemática, situações de descontos, taxas, juros e quais as melhores decisões. Simulando situações do cotidiano, como promoções da Black Friday, operações bancárias ou negociações entre produtores e fornecedores em determinada cadeia produtiva (sempre em inglês), os estudantes ganham confiança, experiência e maior intimidade com os números e as operações envolvidas em ocasiões de compra e venda, empréstimo e pagamento parcelado *versus* quitação à vista.

ENSINO MÉDIO – HIGH SCHOOL

No High School, como parte da diversificação do currículo, será trabalhado o tema do Empreendedorismo. Essa disciplina, além de ser um dos créditos do Dual Diploma e parte integrante do currículo canadense, é também uma continuação lógica do que é trabalhado ao longo dos anos na disciplina de Matemática.

Nessa disciplina, no Year 10, os alunos experimentarão o processo de criar uma empresa a partir de uma ideia, cuidando de todas as etapas de planejamento envolvidas na tarefa de tirá-la do papel. Parte integrante desse processo é também pensar no planejamento financeiro e na sustentabilidade econômica para que a empresa se mantenha saudável. 🐻



TAKING CARE OF MONEY (AND OF MATH)

Some subjects, such as financial education, are continually covered in the Maple Bear curriculum with an evolving degree of complexity - making education a journey that always uncovers deeper levels of learning.

When financial education is offered at the Kindergarten level and throughout primary school, it produces adults who are more conscious regarding consumption and are more capable of managing the resources they generate after entering the job market. At Maple Bear, this subject is approached on several levels.

EARLY CHILDHOOD

The Early Childhood curriculum is entirely based on the importance of play. It is through play, so natural and necessary in young children, that learning and experiences in different areas of knowledge arise. Play is always mediated by the teacher and through continuous interaction with classmates. Also, it is always in English.

Early Childhood classrooms are specially designed to stimulate children's curiosity, encouraging children to explore different situations. Among these pretend play experiences, there are the buying and selling scenarios, which emulate the same situations witnessed by the children when they are with their parents. At this stage of development, however, what matters most is that children use the English language to describe the shapes, colours and names of the fruits and vegetables while they pretend to go to a street market or grocery store.

In Junior Kindergarten, there are more challenges related to numbers, such as recognizing and counting from 1 to 15, learning to count up to 20 starting from different numbers, and counting backwards from 10 to zero. This will be their first introduction to numbers.

In the next grade, Senior Kindergarten, children are introduced to coins. Addition and subtraction operations emerge while they pretend to play in the street market and in the grocery. At this stage, children will learn to manage plastic "Canadian dollars" - 5¢, 10¢ and 25¢ coins - expanding their understanding of what money means, what it is used for, and how it is used.

"We know that in Early Childhood Education, play is essential for the development of the child. The stimulation of imagination in early childhood has several purposes, one of which is the understanding of how the society in which we live works. For example, we have the pretend play Supermarket where we develop an understanding of numbering, quantity, and the observation of product quality. We also have a little house which fosters teamwork to run the house, whether cleaning, preparing food or even maintenance such as repairing walls. There are endless possibilities. That's the childhood way!" says Miss Rute, from Maple Bear Três Lagoas.

ELEMENTARY SCHOOL

At Y3 there is a curricular unit called "Making Change", in which students plan and manage the financial resources to produce a commemorative event at the end of the course. It is an opportunity to study and apply the principles of financial education, doing.

During this class, a speaker is invited to present relevant aspects of financial education to the students. After the presentation, the specialist answers the students' questions and stimulates their interest and reflections on the topic. To consolidate knowledge, the main terms learned are organized in a glossary. Students also have to produce a leaflet with guidance and tips on financial education. In a project called "Lessons Are Worth Their Weight In Gold" they gather recommendations written in collaboration with their families.

Another example of an activity developed during this stage, which is very successful among students, is the one called

"Donating time and talent". Each student has to exchange a "product" with a classmate that he himself planned and made with his own resources.

MIDDLE YEARS

Throughout the middle years, students are put in situations where they are required to use mathematical concepts they learned to solve problems in everyday scenarios.

These activities become more complex as the students grow. At Y6, for example, students need to make the best purchasing decision in a given situation using calculations.

At Y8, financial education gains a new degree of complexity. At this level, students have to make decisions using math concepts in situations involving price discounts, taxes and interest rates. Simulating everyday situations, such as Black Friday sales, or banking operations or negotiations between producers and suppliers in a given production chain (always in English), students gain confidence, gain experience and gain greater competence to deal with the math and its operations involved in buying and selling situations, in promotions, in loans or in the idea of paying in installments versus paying in cash.

HIGH SCHOOL

In high school, as part of the diversification of the curriculum, the subject of Entrepreneurship is added. This discipline, in addition to being one of the Dual Diploma credits and an integral part of the Canadian curriculum, is also a logical continuation of what has been worked on over the years in the Math classes.

In this course in Year 10, students experience the process of creating a company, starting from an idea and taking care of all the planning steps to get the idea off the ground. An integral part of this process is also the financial planning and the economic sustainability that the company needs to remain healthy.

$$T = 2\pi\sqrt{\frac{l}{g}}$$

$$C_y = C_y(\alpha - \alpha)$$



$$E_k = \frac{1}{2}mv^2$$

$$E = mc^2$$



Bem-vindo à era Maple Bear

Programa de High School da Maple Bear sempre alinhado à alta performance

O High School Maple Bear conclui a jornada de ensino dos nossos alunos após um longo processo de desenvolvimento, que iniciou em 2017 com alunos pioneiros, formou sua primeira turma em 2020 e que prepara nossos jovens tanto para o exercício da cidadania como também para os desafios do vestibular, da universidade e do mercado de trabalho no contexto do século XXI.

Nosso programa ainda tem passado por um momento de transformações no modelo de Ensino Médio no Brasil como um todo e o objetivo dessa reforma é oferecer um ensino mais voltado aos interesses e às aspirações dos estudantes Maple Bear. Essas mudanças são muito bem-vindas porque nos permite aprofundar ainda mais as práticas já adotadas nos segmentos anteriores.

O programa de High School da Maple Bear é amplo e multidisciplinar e, assim como a metodologia canadense, por seu alto nível de comprometimento com o aluno, está sempre bem avaliado no PISA (Programa Internacional de Avaliação de Estudantes). Além disso, todo o currículo foi construído a partir de três principais premissas: a formação geral básica; os itinerários formativos; e o currículo de New Brunswick.

Alinhados ao propósito de preparar os alunos para a vida, seja no Brasil ou no mundo, a Maple Bear integra a dupla cer-

“**Estamos ampliando o horizonte e as oportunidades de nossos estudantes, pavimentando assim o caminho para uma graduação no exterior**”

André Quintela, CEO da Maple Bear América Latina

tificação, que abre portas para o ingresso dos alunos em universidades internacionais. Essa certificação internacional é possível graças a uma parceria celebrada entre a Maple Bear Brasil e a província de New Brunswick, localizada na costa atlântica do Canadá. “É natural que a Maple Bear, como maior rede de escolas bilíngues do planeta e verdadeira representante da excelência educacional canadense, ao chegar ao Ensino Médio, seja também pioneira em oferecer, em larga escala, a oportunidade de que todos os seus alunos obtenham uma certificação reconhecida no Canadá”, afirma André Quintela, CEO da Maple Bear América Latina.

O objetivo da busca pela excelência da Maple Bear é proporcionar um ambiente de aprendizagem estimulante e solidário, que capacite os alunos com conhecimentos, habilidades e paixão pela formação contínua, ferramentas necessárias para se ter sucesso no Ensino Médio e além. 🍯



91%
Percentual de alunos da Maple Bear aprovados em universidades no Brasil e no exterior, incluindo Canadá, EUA, Inglaterra e Irlanda do Norte

33%
Percentual de crescimento de escolas com o High School na rede Maple Bear desde 2020

5 mil
Esta é a previsão de alunos com dupla certificação até 2025

75%
Dos alunos acima da média em todas as áreas do conhecimento no ENEM

WELCOME TO THE MAPLE BEAR AGE

The Maple Bear High School Program goes hand in hand with high achievements

Maple Bear High School is the final destination on the journey of our Maple Bear students. The program, which began in 2017 and formed its first graduating class in 2020, prepares our young students for both their civic responsibilities and their personal challenges of taking college entrance exams and entering the 21st-century job market.

Our program is still being adapted to the overall Brazilian High School model, and the objective of the changes is to offer an education that is completely aligned with the interests and aspirations of the Maple Bear students. These changes are very welcome as they will allow us to deepen the practices already established in earlier segments.

Maple Bear High School is broad and multidisciplinary. Just like the Canadian methodology, which guarantees a high level of commitment to the student, our High School is well evaluated in PISA (International Student Assessment Program). The entire curriculum was constructed based on three main premises: basic general education; the training process and the New Brunswick curriculum.

Aligned with the purpose of preparing students for life, whether in Brazil or in the world, Maple Bear students can receive a double certification (a high school degree recognized both by the Brazilian and the Canadian government) which opens doors for students willing to study at international universities. This dual international certification is possible thanks to a partnership between Maple Bear Brasil and the province of New Brunswick, located on the Atlantic coast of Canada.

“It is natural that Maple Bear, as the largest network of bilingual schools in the world and a true representative of Canadian educational excellence, would also be the pioneer in offering, on a large scale, the opportunity for all its High School students to obtain a certification recognized in Canada”, says André Quintela, CEO of Maple Bear LATAM.

The goal of Maple Bear's pursuit of excellence is to provide a stimulating and supportive learning environment that equips students with knowledge, skills and passion for academic studies, the important tools they need to succeed in high school and beyond.

“We are broadening our students' horizons and opportunities, paving their way for obtaining a university degree abroad.”
says André Quintela, CEO of Maple Bear LATAM



Daily life of our schools

Maple Bear está presente em todos os estados do Brasil



Maple Bear Águas Claras



Maple Bear Araçatuba



Maple Bear Araraquara



Maple Bear Araras



Maple Bear Atibaia



Maple Bear Balneário Camboriú



Maple Bear Barreiras



Maple Bear Bauru



Maple Bear Belém



Maple Bear Belo Horizonte - Gutierrez



Maple Bear Belo Horizonte - Santa Lúcia



Maple Bear RJ - Botafogo



Maple Bear Botucatu



Maple Bear Bragança Paulista



Maple Bear Brasília - Asa Norte



Maple Bear Camaçari



Maple Bear Campinas - Hípica



Maple Bear Campinas - Parque Taquaral



Maple Bear Campos dos Goytacazes



Maple Bear Contagem



Maple Bear Feira de Santana



Maple Bear Anápolis



Maple Bear Florianópolis - Continente



Maple Bear Florianópolis - Ilha



Maple Bear Formosa



Maple Bear Franca



Maple Bear Goiânia - Alphaville



Maple Bear Governador Valadares



Maple Bear Guarapari



Maple Bear Guarujá



Maple Bear Ilha do Governador



Maple Bear Itabira



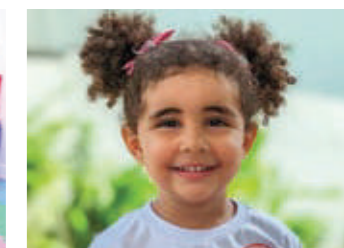
Maple Bear Itatiaia



Maple Bear Itatiba



Maple Bear Imperatriz



Maple Bear João Pessoa



Maple Bear Jaguariúna



Maple Bear Juiz de Fora - Santa Luzia



Maple Bear Joinville



Maple Bear Lavras



Maple Bear Linhares



Maple Bear Macaé



Maple Bear Marília



Maple Bear Maceió



NOSSAS ESCOLAS

Fotos dos nosso cotidiano



Maple Bear Mogiana



Maple Bear Montes Claros



Maple Bear Natal



Maple Bear Niterói - Icaraí



Maple Bear Niterói - São Francisco



Maple Bear Nova Lima



Maple Bear Nova Mutum



Maple Bear Paulínia



Maple Bear Passo Fundo



Maple Bear Piracicaba



Maple Bear Porto Alegre



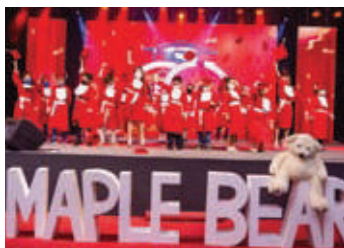
Maple Bear Pouso Alegre



Maple Bear Recife



Maple Bear Ribeirão Preto



Maple Bear Rio Branco



Maple Bear Rio Claro



Maple Bear RJ - Freguesia



Maple Bear RJ - Méier



Maple Bear RJ - Vila Valqueire



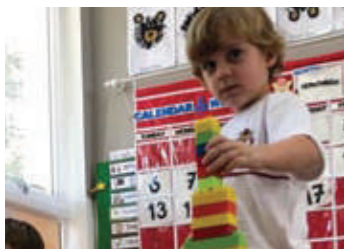
Maple Bear Rio Verde



Maple Bear Salvador - Canela



Maple Bear São Caetano do Sul



Maple Bear São Leopoldo



Maple Bear São Luis



Maple Bear SP - Alphaville



Maple Bear SP - Alto de Pinheiros



Maple Bear SP - Granja Julieta II



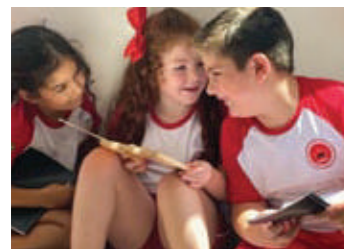
Maple Bear SP - Cantareira



Maple Bear SP - Jaguaré



Maple Bear SP - Morumbi Paineiras



Maple Bear SP - Panamby I



Maple Bear SP - Panamby II



Maple Bear SP - Parque dos Príncipes



Maple Bear São Paulo - Pompéia



Maple Bear SP - Santana



Maple Bear SP - Vila Mascote



Maple Bear Sertãozinho



Maple Bear Sinop



Maple Bear Sorriso



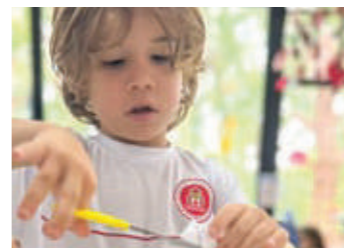
Maple Bear Três Lagoas



SAIBA MAIS



Maple Bear Uberaba



Maple Bear Valinhos



Maple Bear Vila Velha



Maple Bear Vinhedo

WE ARE CANADA



The best of Canadian education for a global future.

